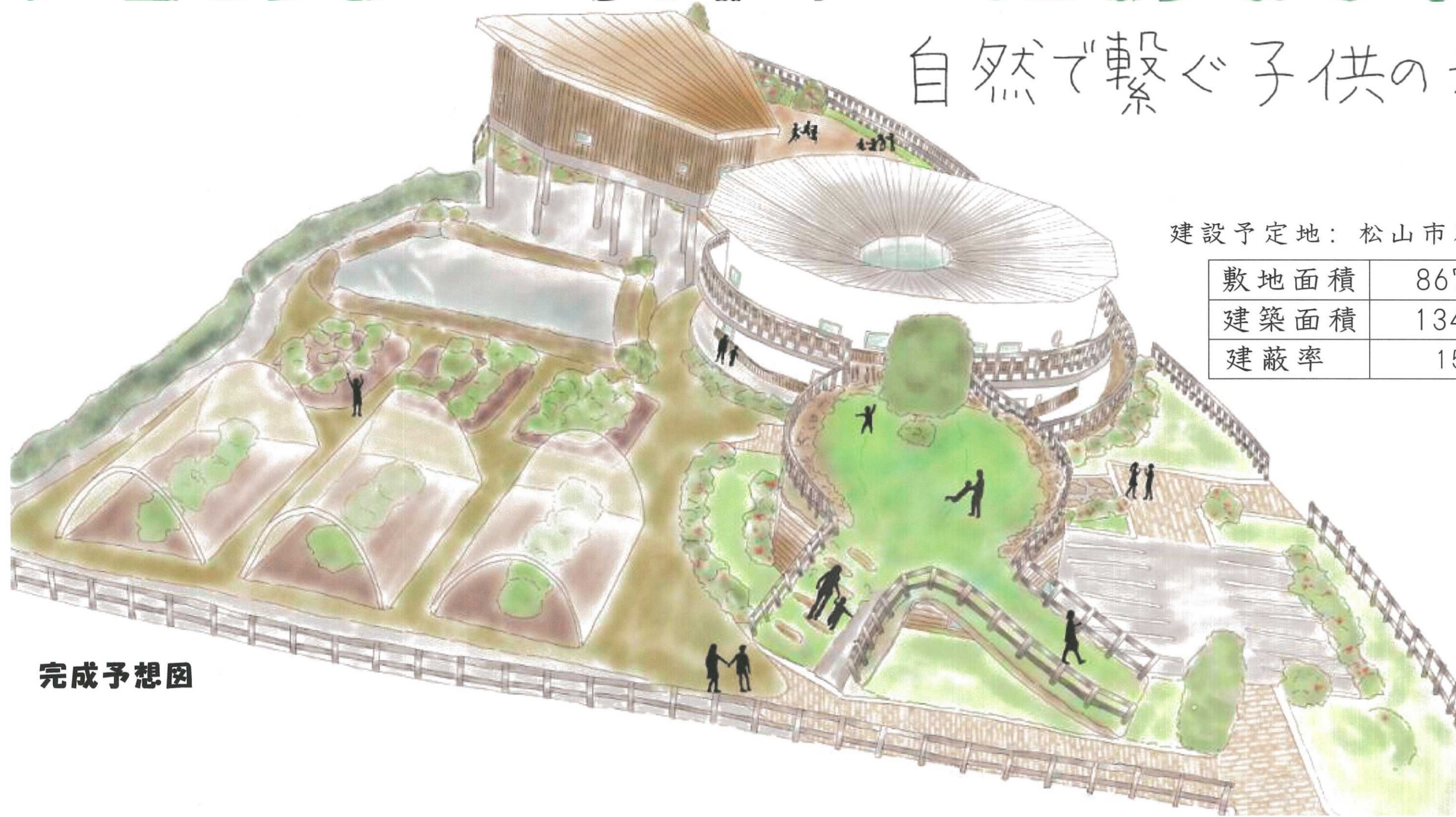


# PLAY WITH NATURE

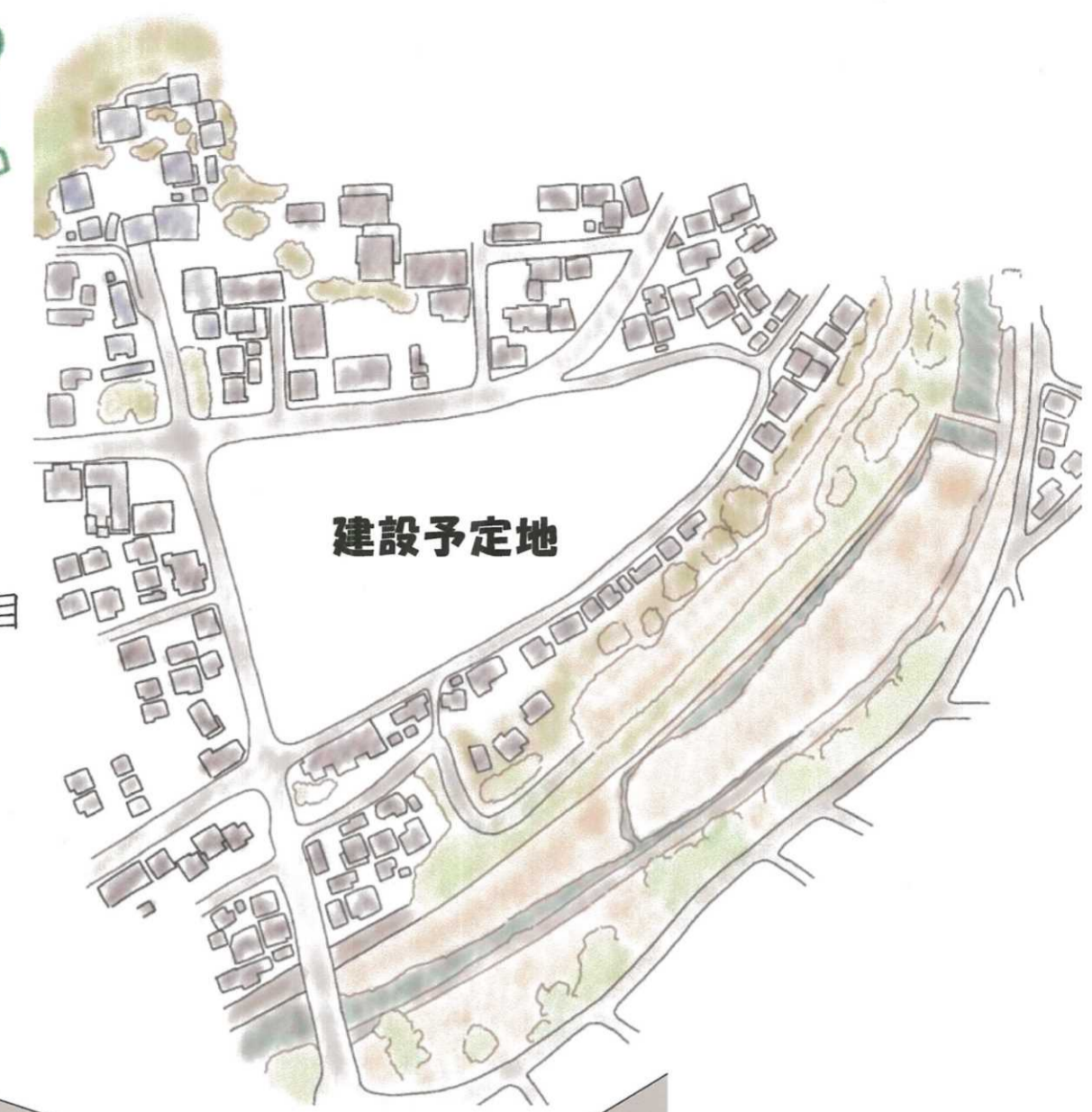
自然で繋ぐ子供の未来



完成予想図

建設予定地：松山市石手二丁目

敷地面積	8671 m <sup>2</sup>
建築面積	1344 m <sup>2</sup>
建蔽率	15%



## 設計趣旨

近年、コロナ禍の原因もあり自宅で過ごすことによってゲーム機やタブレットを使った遊びをする小さな子供が増え、公園など外で遊ぶ姿を見ることが少なくなってきたと思います。また、みんなで食事を食べる楽しみも失ってしまいました。そこでゲーム機など以外で遊ぶことの楽しさを知ってもらうため、自然を感じられる保育園を設計したいと考えました。そして、近年問題になっているフードロスなどについても幼少期から学習することで食との関わりを深めることが出来ると考え、敷地内に畑を配置しました。育てた野菜などは食堂を利用して自分たちで調理して実際に食べることで、みんなでおいしく食事をする楽しさも感じられると考えました。ここで働く保育士は食堂を利用することができ、定食やお弁当のなどを購入して持ち帰ることができます。また、保護者の利用も可能とし、子供の送り迎えの時に時間が無くて食べられなかった朝食や、忙しい日の夕食のおかずなどを購入することができます。そうすることで保育園には必ず必要になってくる保育士が不足している原因である就業時間の延長やモチベーションが続かないという問題の解消に繋がるでしょう。

そこで私は、子供たちがのびのび育つことができ、食に関わることの楽しさを感じられる食堂と畑を中心に、保育士不足が解消できるような環境が整えられた保育園を提案します。



保育士

モチベーションが続かない  
給料が安い

保護者

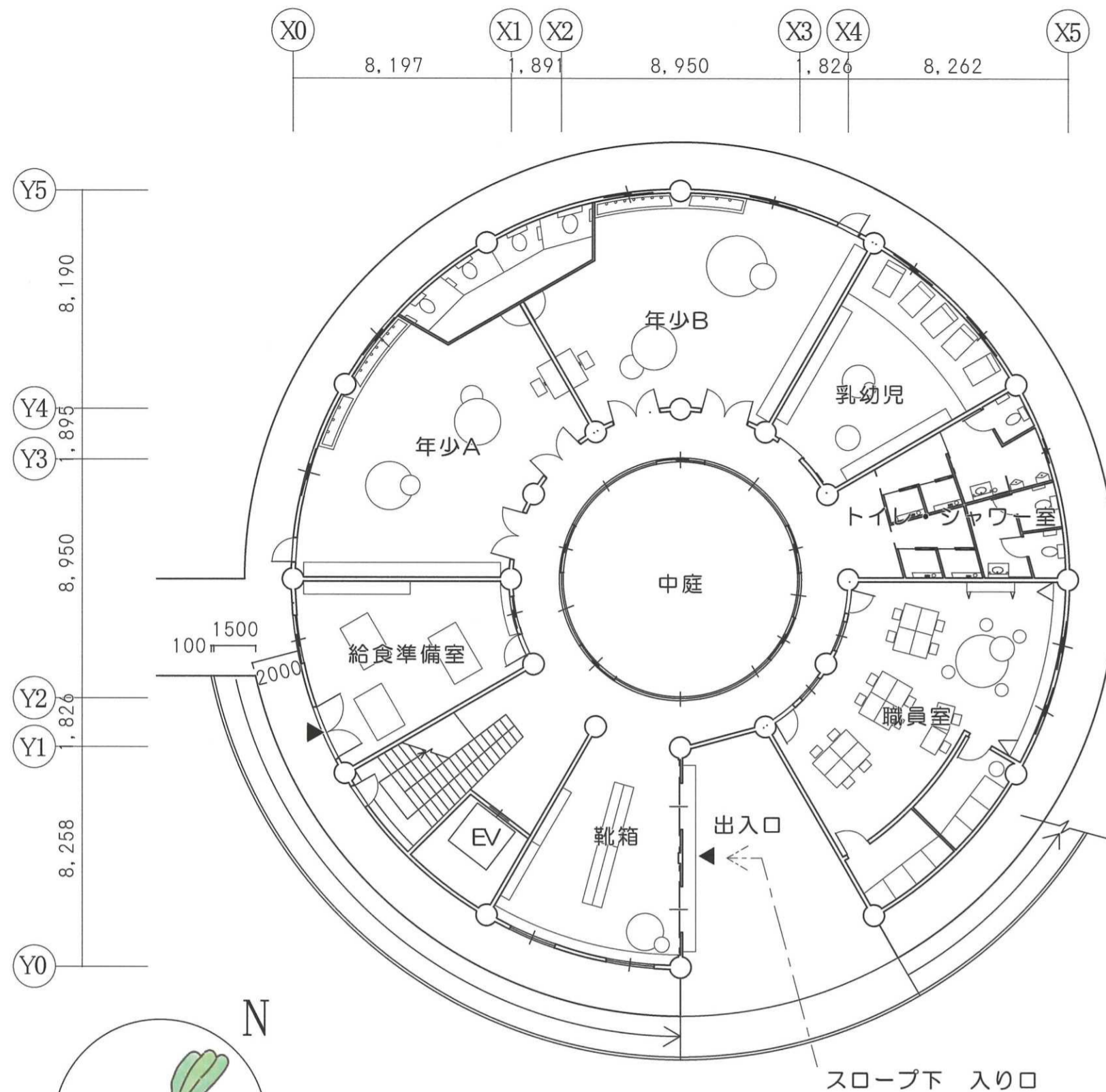
子供との時間が少ない  
帰宅後の食事を用意する時間がない



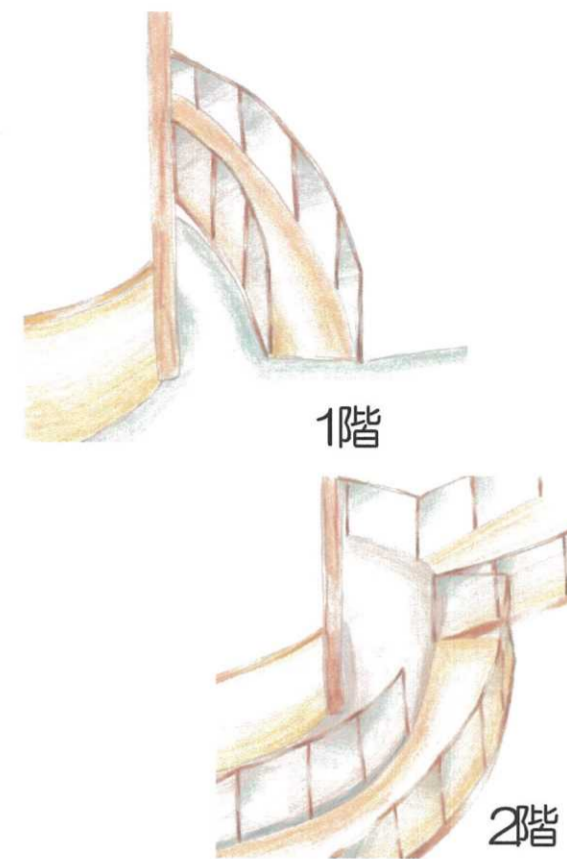
子供

自然を楽しむ場所が少ない  
ゲームで遊ぶほうが楽しい





保育園 1階平面図 1/200



スロープ イメージ図

用途 保育施設

1階床面積	650㎡
2階床面積	650㎡
構造体	RC造



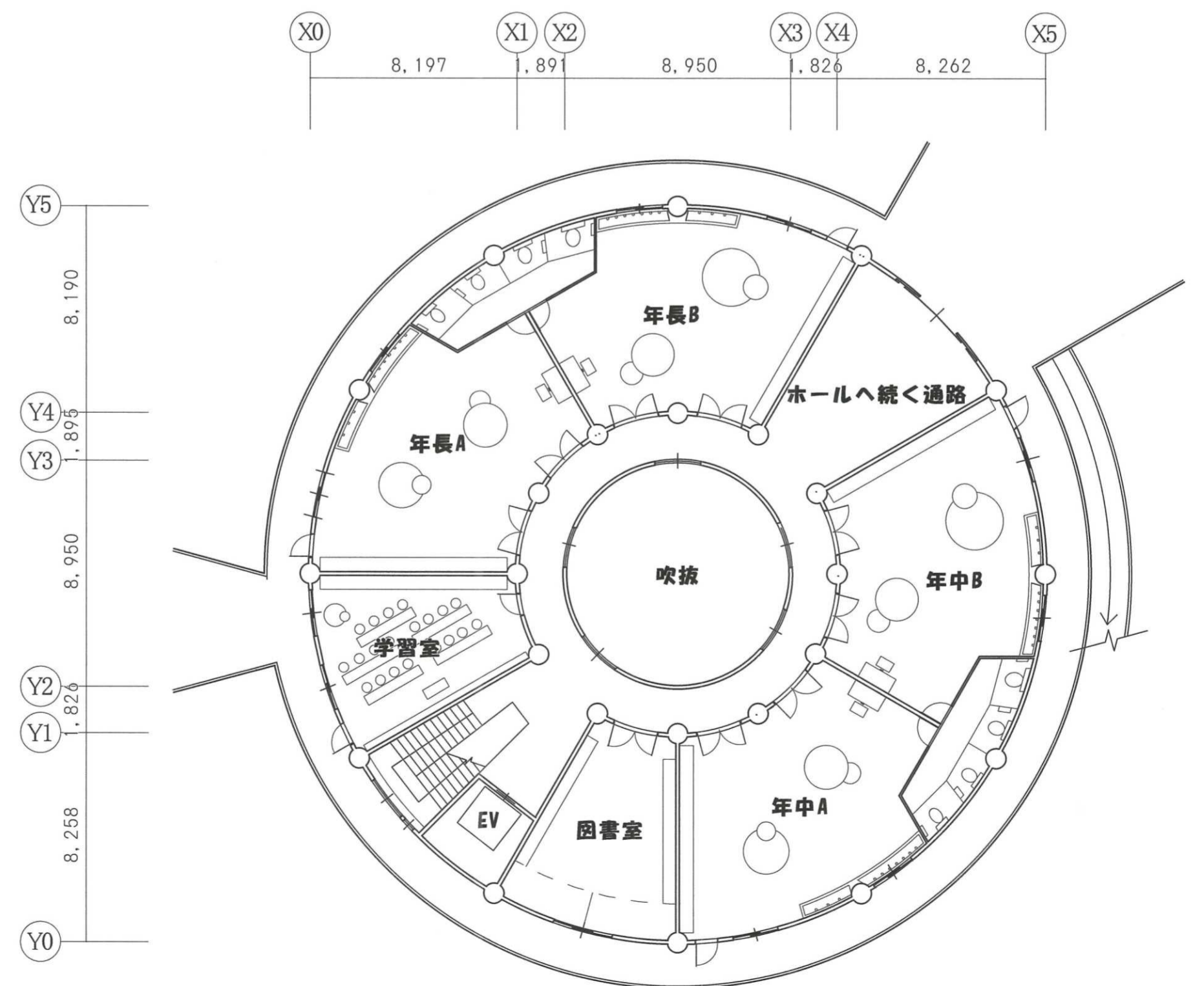
中庭 イメージ図

中庭には真ん中に植える大きな桜の木を中心に地面を芝生で覆い、通路の壁をガラス張りにすることで、年中、四季を感じられるよう工夫した。



図書室 イメージ図

図書室に机や椅子を設置すると空間が狭くなると考え、中央の床を一段下げて本を読む空間を作った。また、奥に秘密基地を思い浮かべるようなスペースを設置し、本を読みながらでも子供たちがコミュニケーションを取れるよう工夫した。



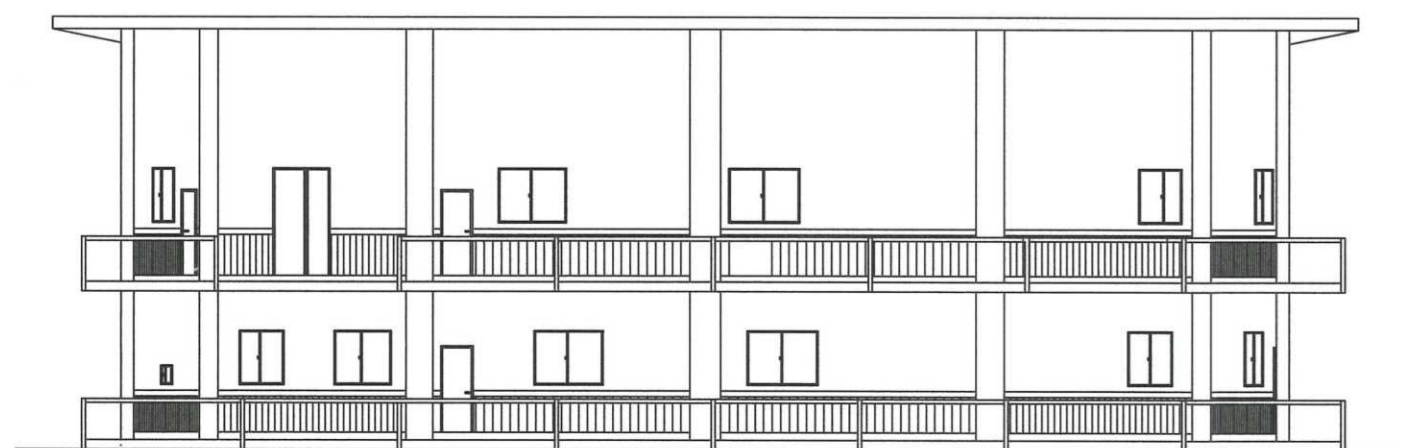
保育園 2階平面図 1/200

建物全体を丸く設計することでやわらかい印象を与えられると考えこのような形にした。また、茶色を基調とすることで温かみを出し、自然を連想させるようなデザインになるよう工夫した。

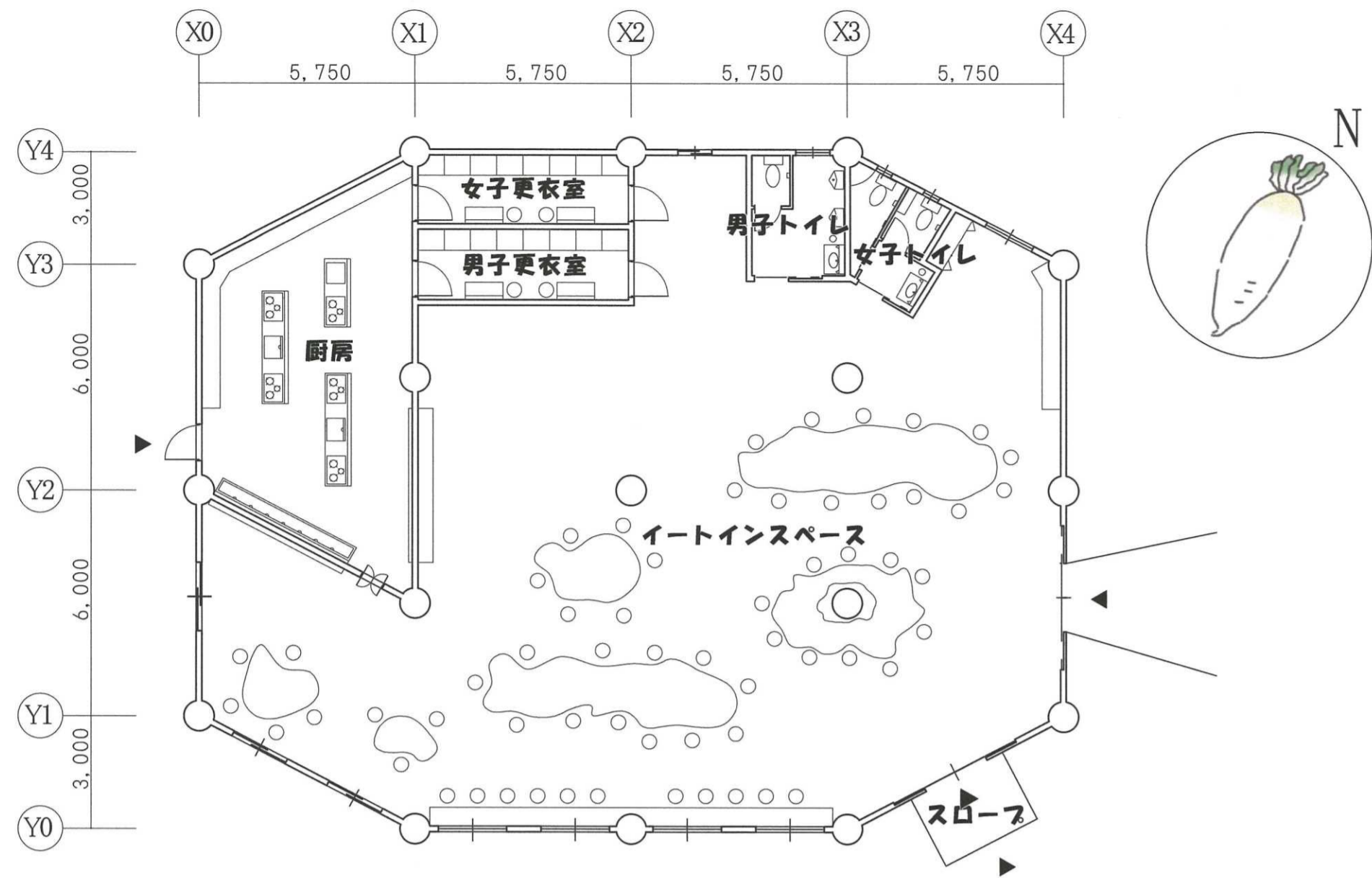


南側立面図 1/200

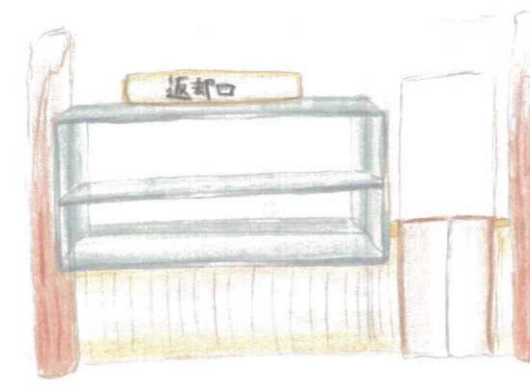
建物の外側にスロープを設置することで2階からそのまま食堂や農園の入り口まで向かうことができる。また、保護者がホールに向かうとき、保育園にいる子供たちの様子を見ることもできる。



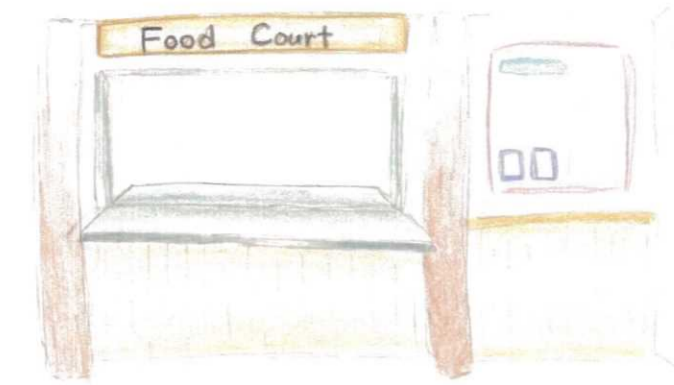
北側立面図 1/200



食堂 1階平面図 1/150



返却口  
受け渡しコーナー



受け取り口  
イメージ図



屋上庭園 模型写真

「自然」というテーマから緑を多く取り入れたいと考え敷地内には広範囲にわたって芝生を敷いた。



子供たちが保育園からそのまま食堂に向かえるよう、2階のベランダから渡れるような動線を考えた。



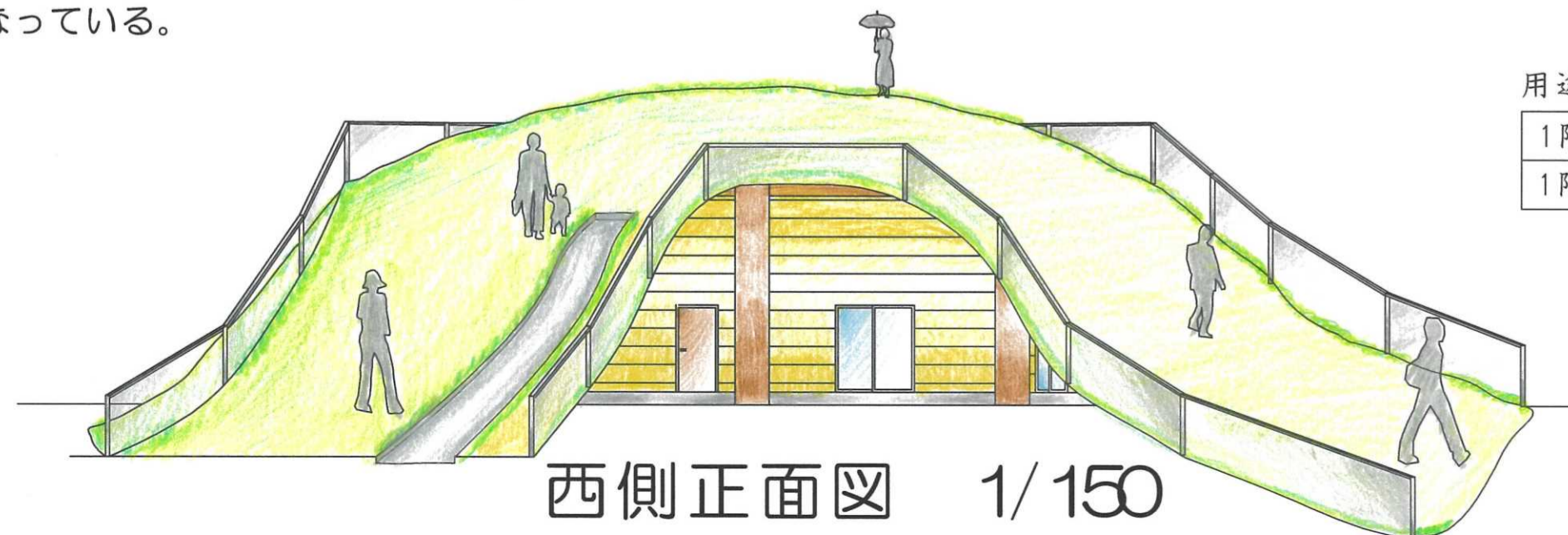
食堂 内観図

食堂は交流の場にしたいと考え、柱を囲うような形の机を設置し、会話などがしやすいよう工夫した。また、大きめの窓を設置することで食堂を利用する人に開放感を与え、外からの光を取り入れやすいよう考えた。

保育園側だけでなく道路側からでも屋上庭園に向かえるよう2つの道を設置した。左側の道には滑り台を設置し、子供たちが最後まで楽しめるよう工夫した。屋上にはテラス席も設置しているため、1階の食堂で購入したものをそのまま屋上で食べることができる。また、中央にある大きな木はもちろん草花で空間を囲むことで四季を楽しむことができるようになっている。

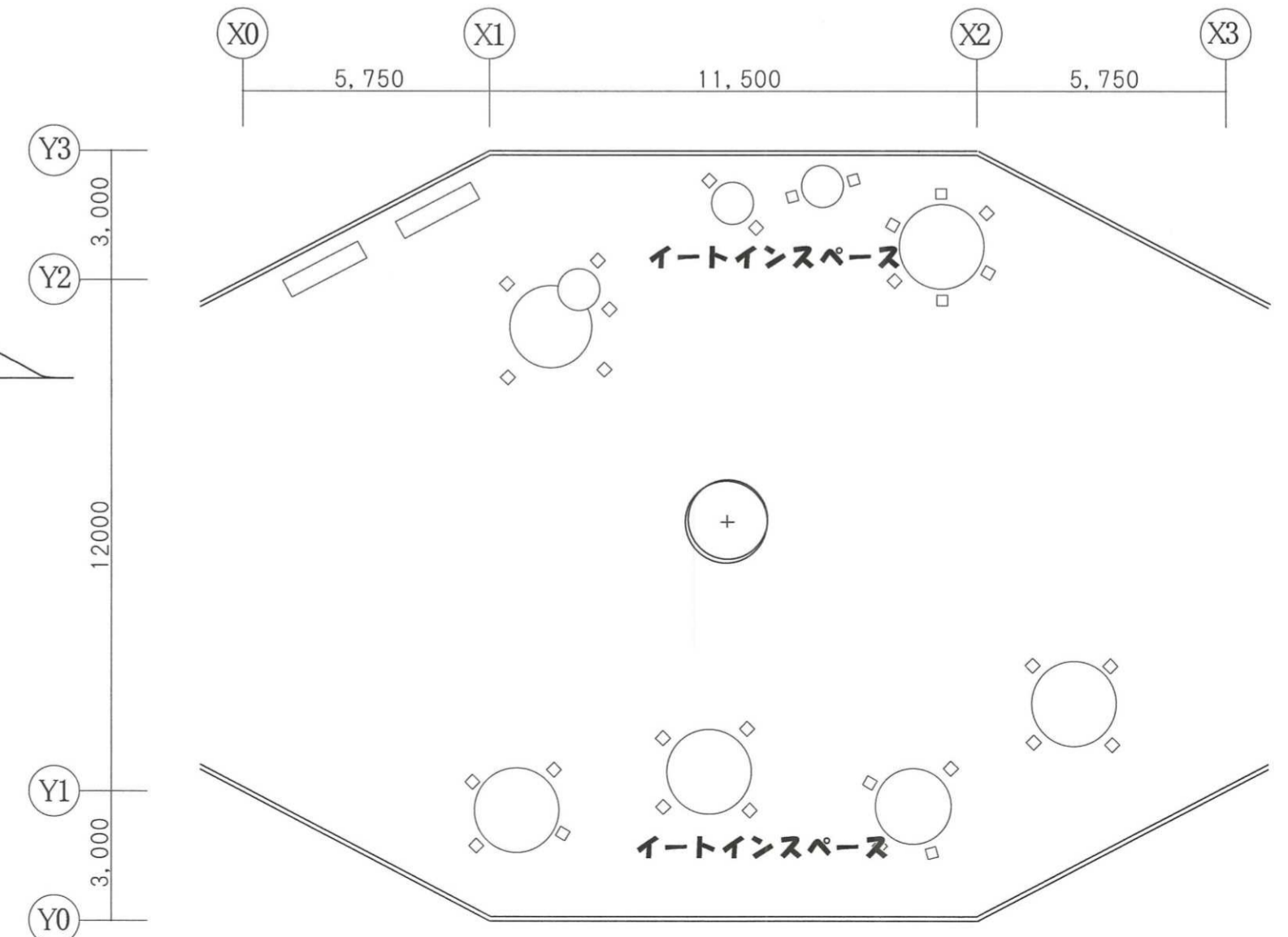


西側立面図 1/150

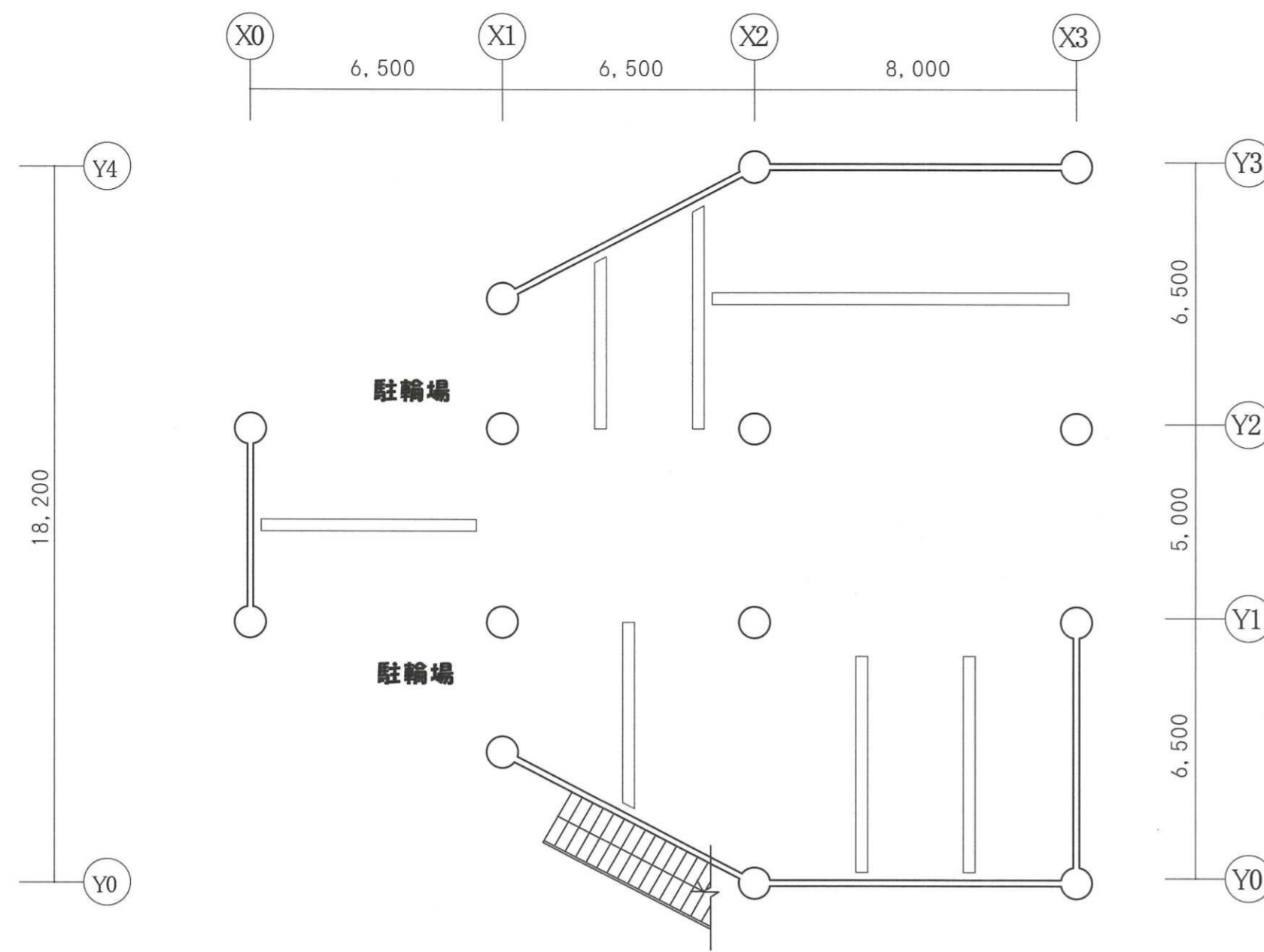
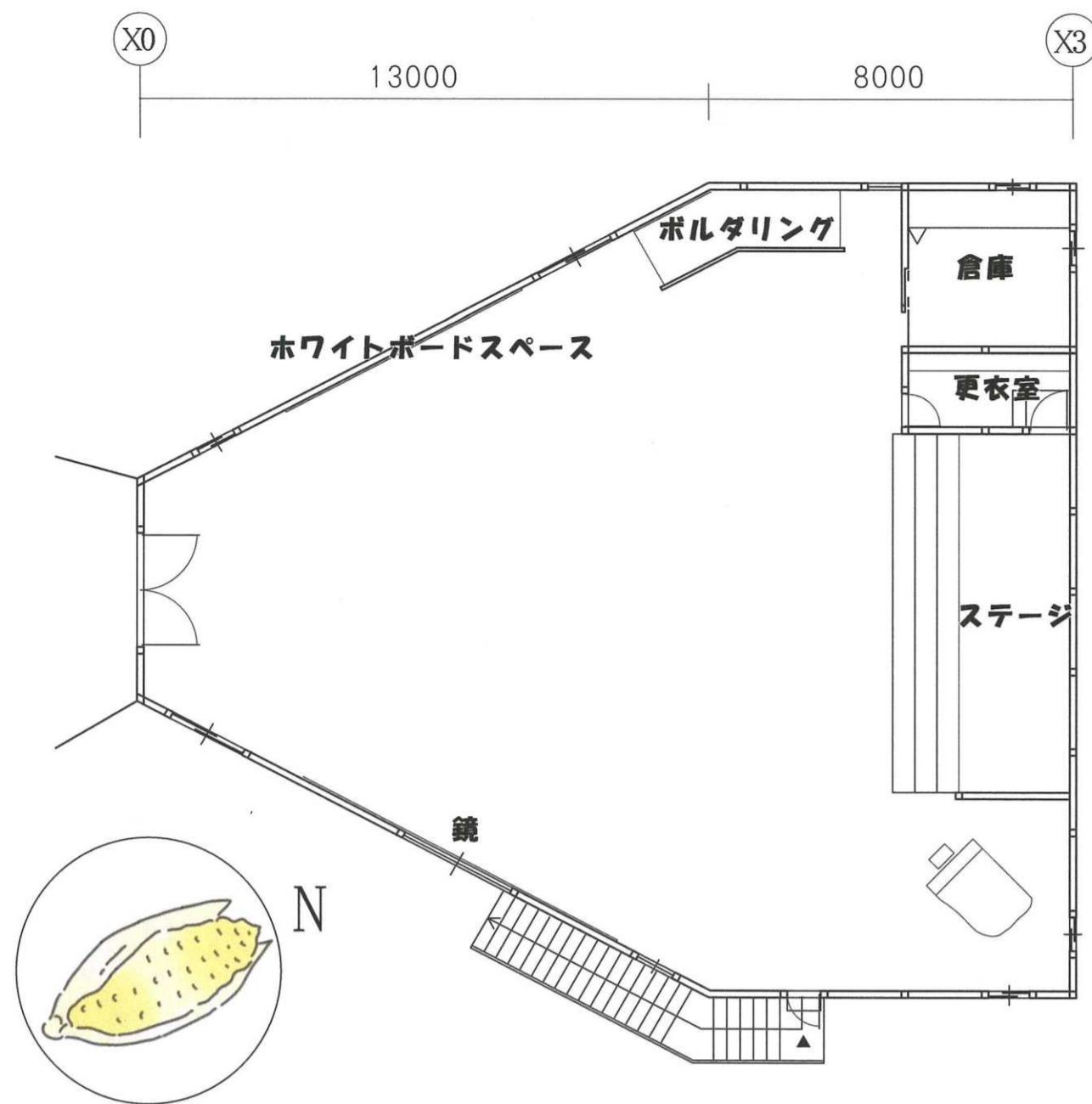


西側正面図 1/150

用途	食堂
1階床面積	380㎡
1階構造体	RC造



食堂 屋上平面図 1/150



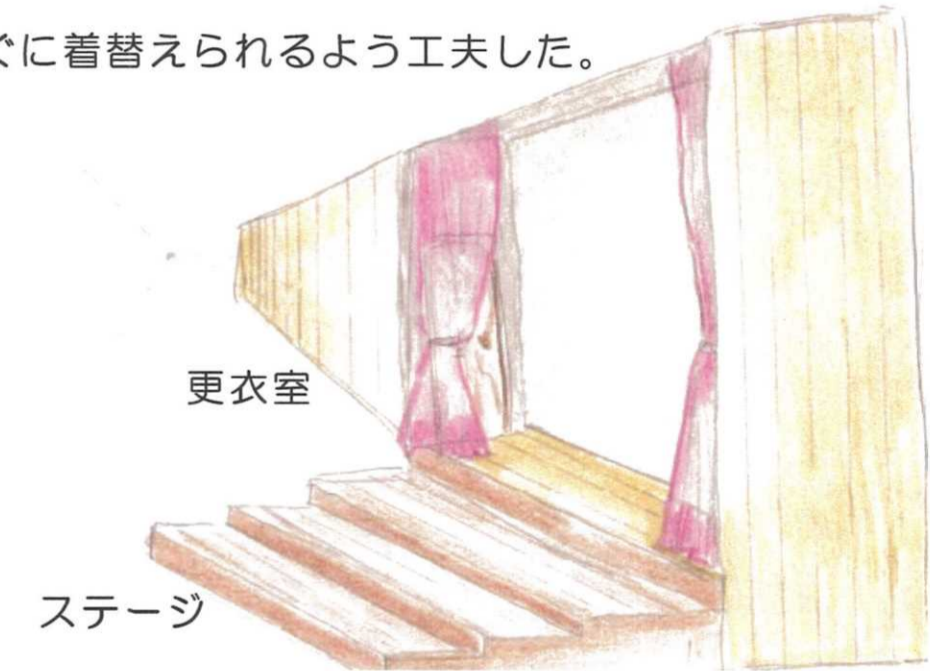
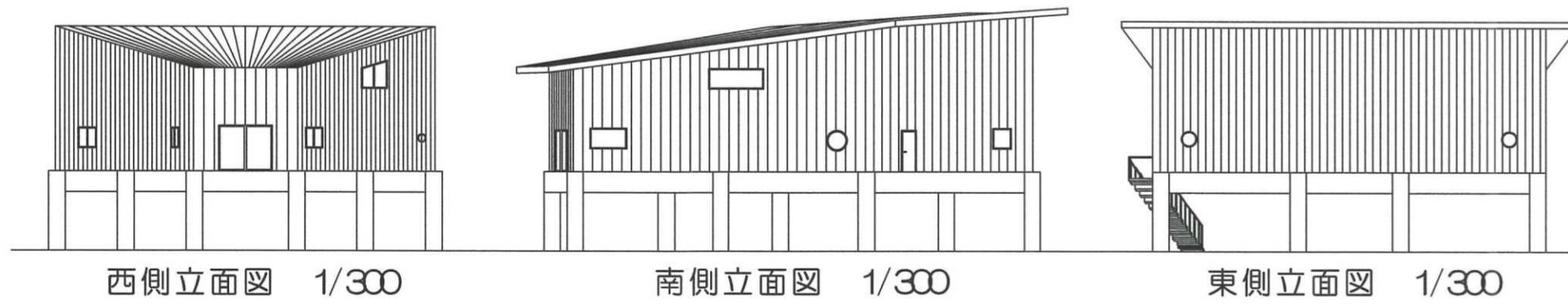
ボールダリング  
ホワイトボード

ホールに入って左側の壁にはホワイトボードを設置し、子供たちが自由に絵を描けるように工夫した。また、よく身体を動かす年頃と考え、室内でも楽しく運動ができるようボールダリングスペースを設置した。

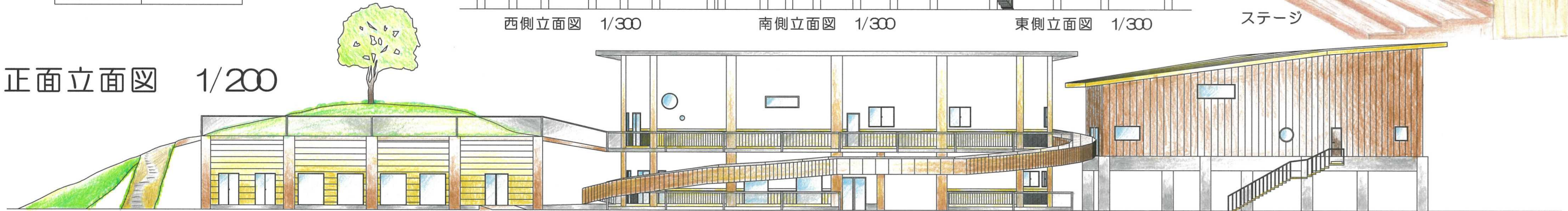
ステージの階段部分は高さがあることから、け上げの低い階段を設置し、転落防止を考えた。ステージ左側には更衣室を設置し、着替えが必要になった時やお遊戯会などですぐに着替えられるよう工夫した。

用途 ホール兼駐車場

1階床面積	298㎡
2階床面積	298㎡
1階構造体	RC造
2階構造体	W造



正面立面図 1/200



正面断面図 1/200

