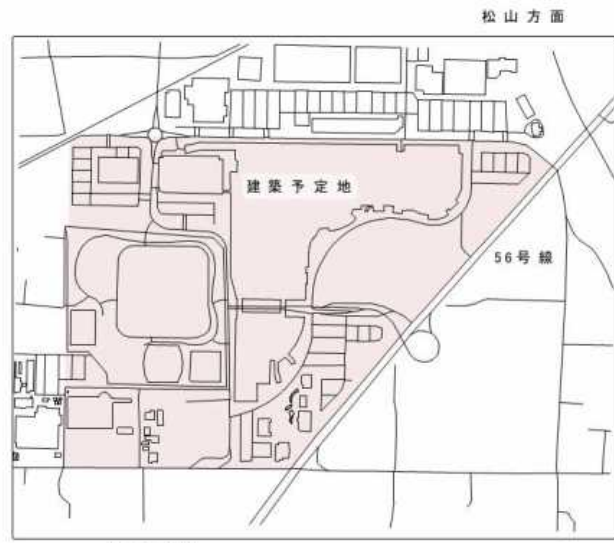


# ~~ニューイミ~~



周辺見取り図

## アクセシビリティの向上

施設のすぐそばに新たに駅を建設することで公共交通機関によるアクセスを改善し、訪れる人がすぐに入店できるよう計画した。

## 設計趣旨

愛媛県松前町にあるショッピングモールは、休日になると多くの人を訪れる。しかし、現在の建物では利用者の需要に十分対応できておらず施設内が過密化しているのが現状である。例えば、休憩スペースやイベントホールは、利用者に対して規模が小さく、混雑が激しくなっている。また、駐車場は広く多くの車を止めることが出来るが、駐車場から施設内への距離が遠いという問題や、周辺地域の交通量が増加し、子供が道路を横断する際に危険が伴うといった課題もある。これらの問題点を解決するためショッピングモールの改修を計画した。

施設には、洋服店やコスメショップ、飲食店、日用品売り場など多様な店舗が集まっており、体育館やアミューズメント施設も併設されている。そのため、老若男女問わず多くの人々が日常的に訪れる場所である。今回の計画では4点のポイントを重視し改修を行っていく。

1. 店舗のエリア分けと動線計画
2. 安全で快適な移動手段の導入
3. アクセシビリティの向上
4. 魅力的な店舗構成

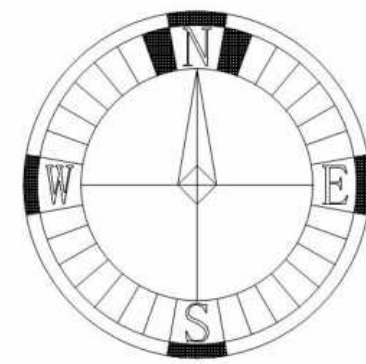
以上の計画と通して、施設内の店舗配置や動線を見直し利用者が快適に過ごせるショッピングモールを実現している。訪れる人々が最大限楽しめるよう、魅力的で機能的な空間づくりを目指して改修を進めていく。



北立面図 1/700

## 面積表

建築面積	7380㎡
敷地面積	17712㎡
延べ面積	28800㎡
建ぺい率	26%
容積率	162%



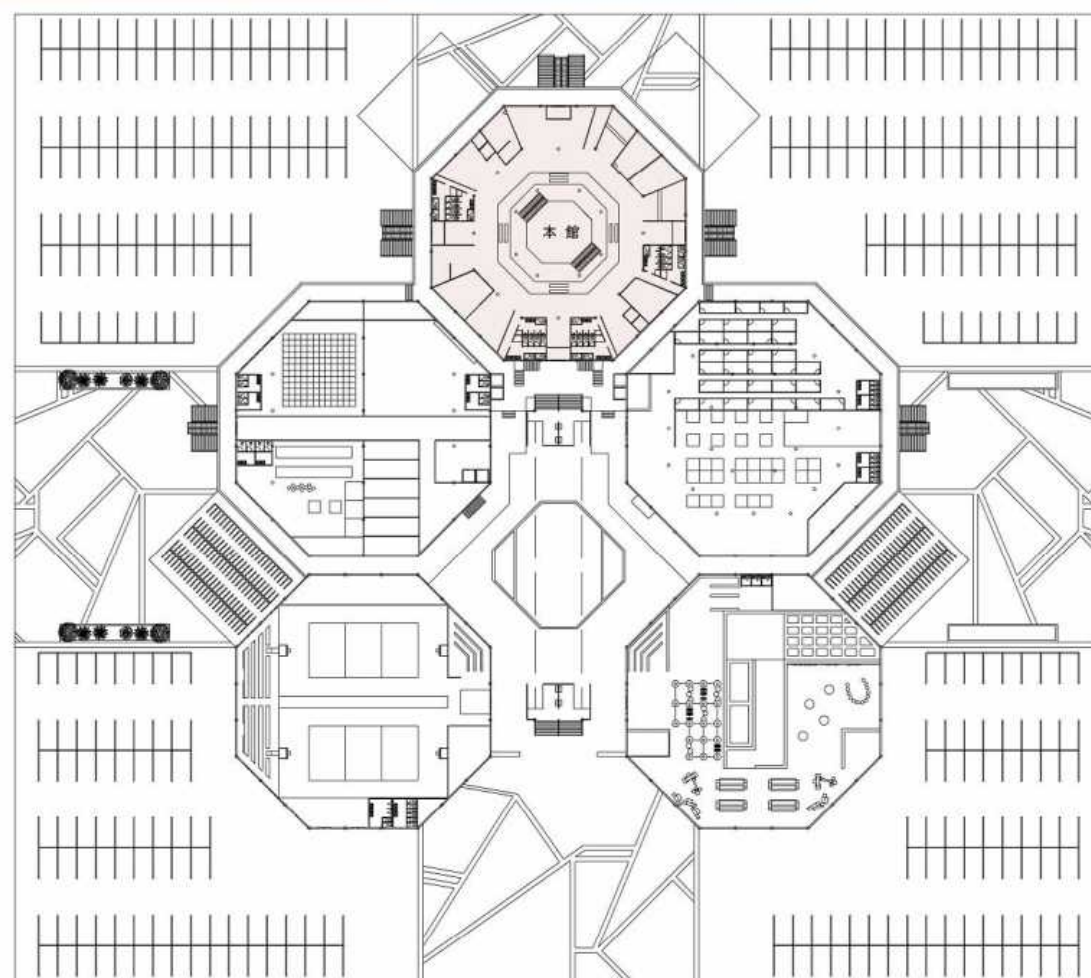
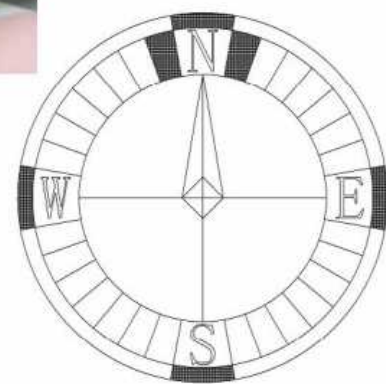
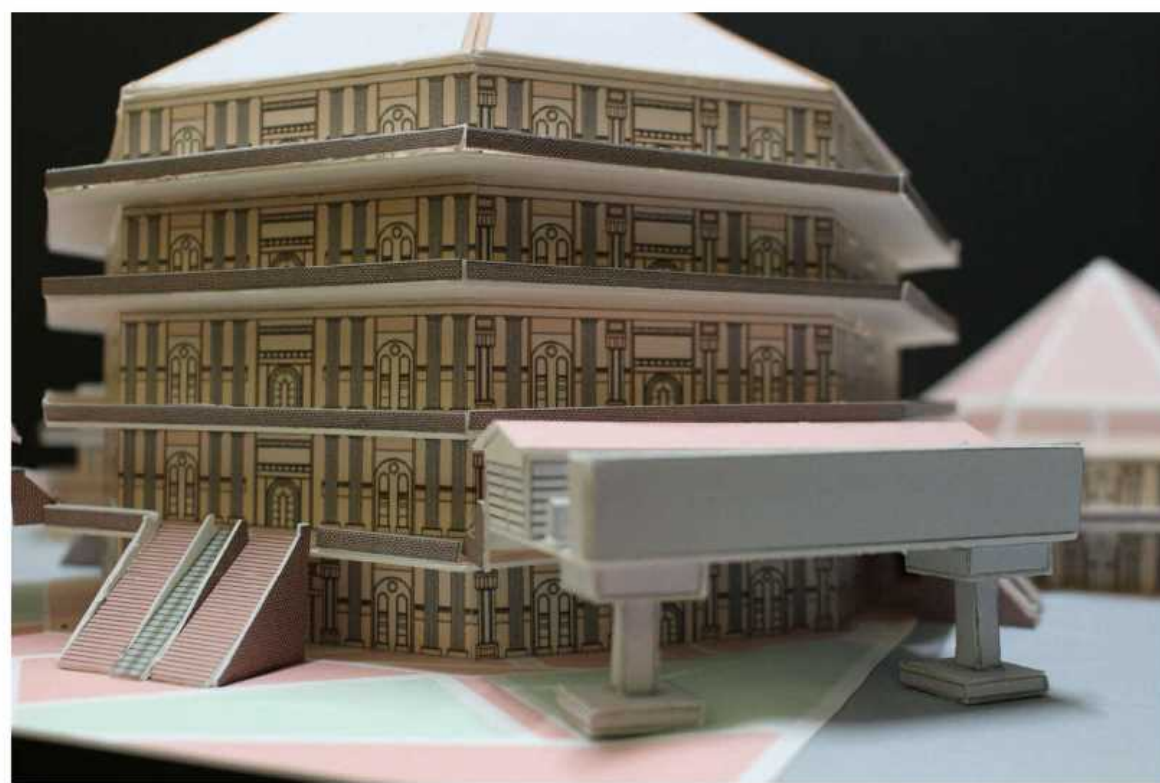
親しみやすい  
暖かな配色

中央にゴンドラを  
設置  
他の施設への  
移動手段を導入

施設を一箇所に  
集め利便性を向上



~~ニューエミ 本店~~



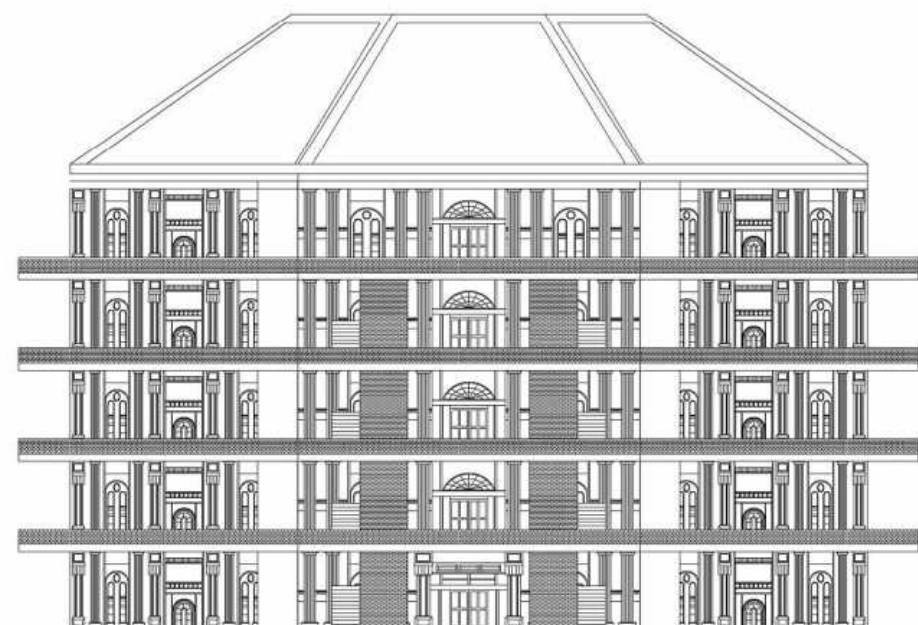
全体マップ

店舗のエリア分けと動線計画

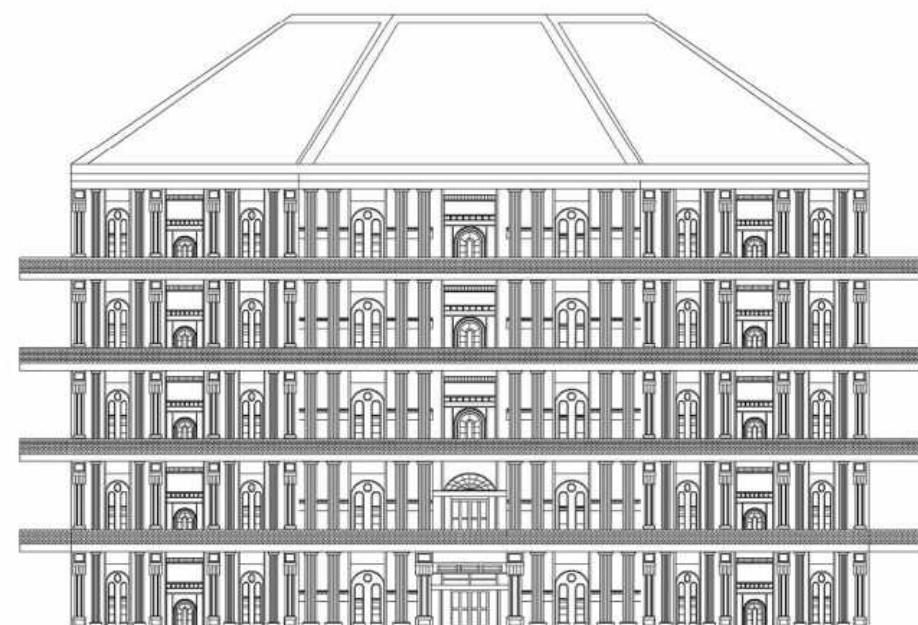
店舗の種類ごとにエリアを分け、施設内のどこに何があるのかわかりやすくした。また、施設全体を円状にデザインし、端から端まで歩かずに済むように計画している。さらに、各階ごとに店舗を配置することで、人の流れを分散させ一箇所への過密化を防いでいる。

ニューエミ 本館内にゴンドラを導入

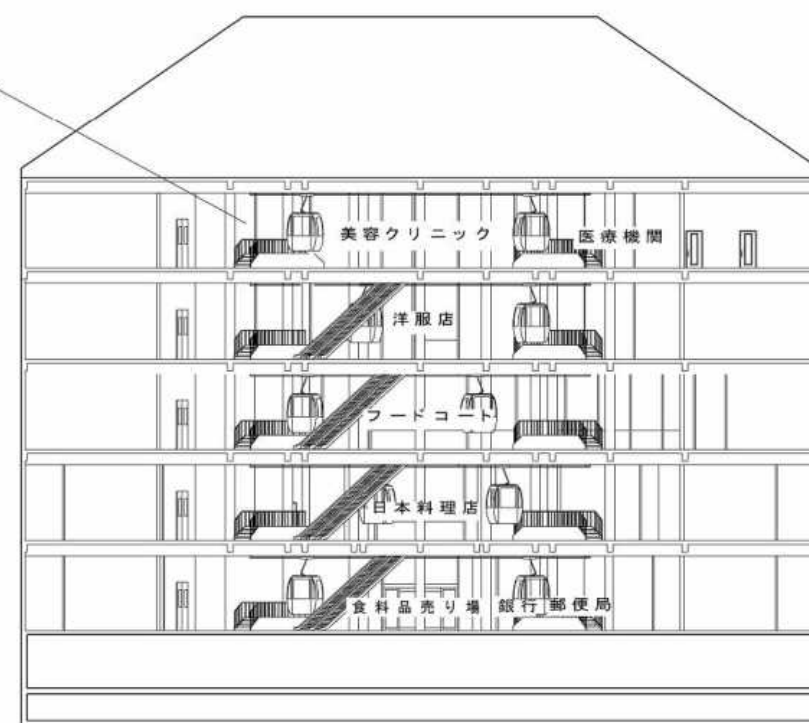
買い物をして荷物が増えても気軽に移動することが出来る。



北立面図 1/400

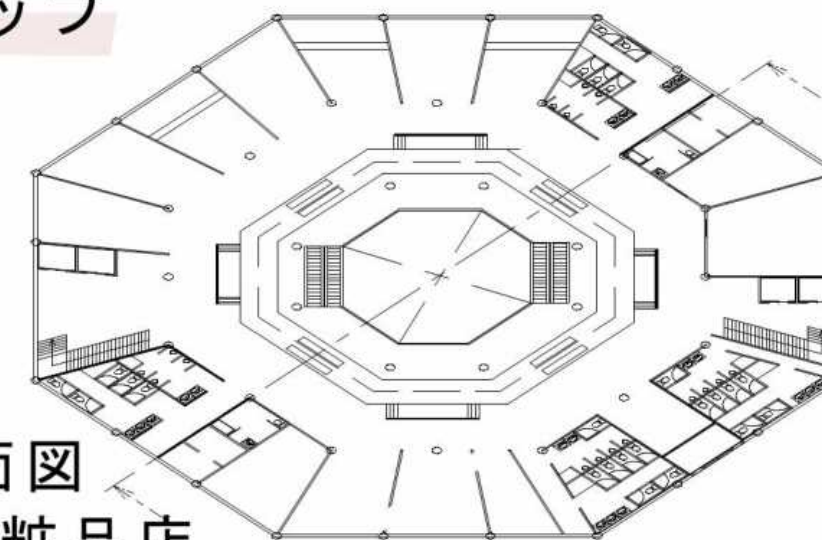


南立面図 1/400

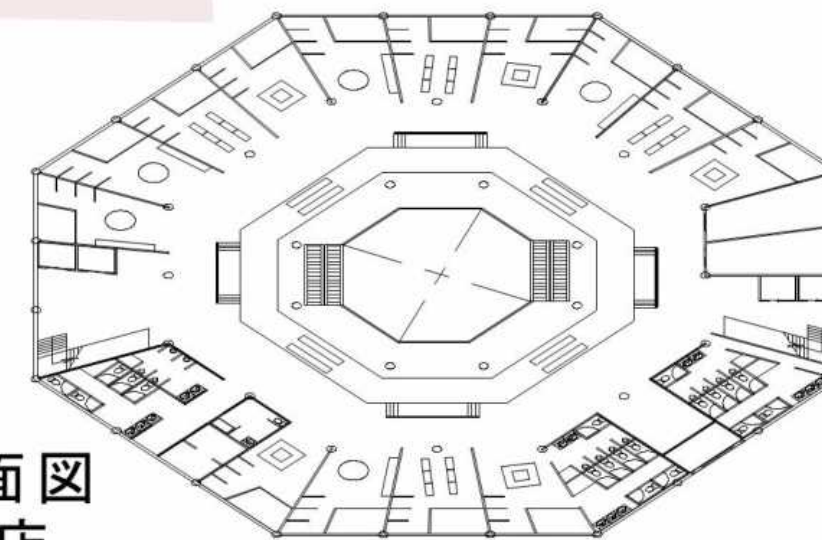


A-A断面図 1/400

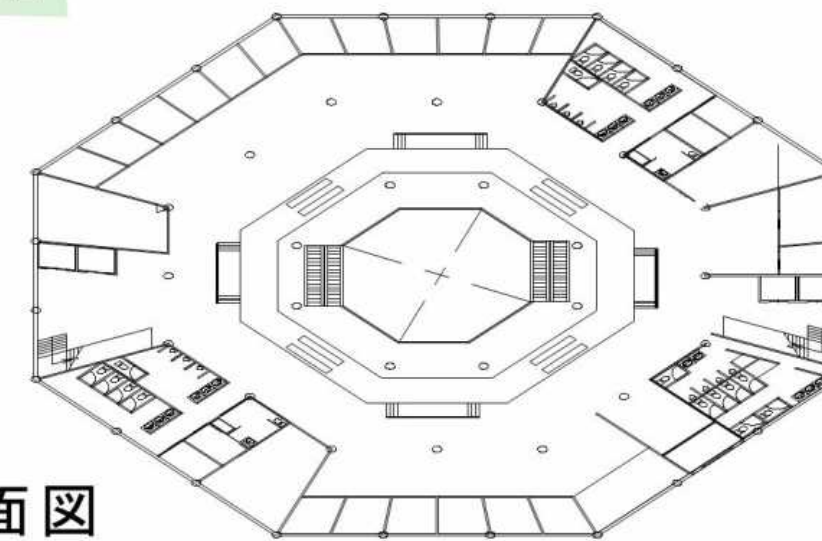
フロアマップ



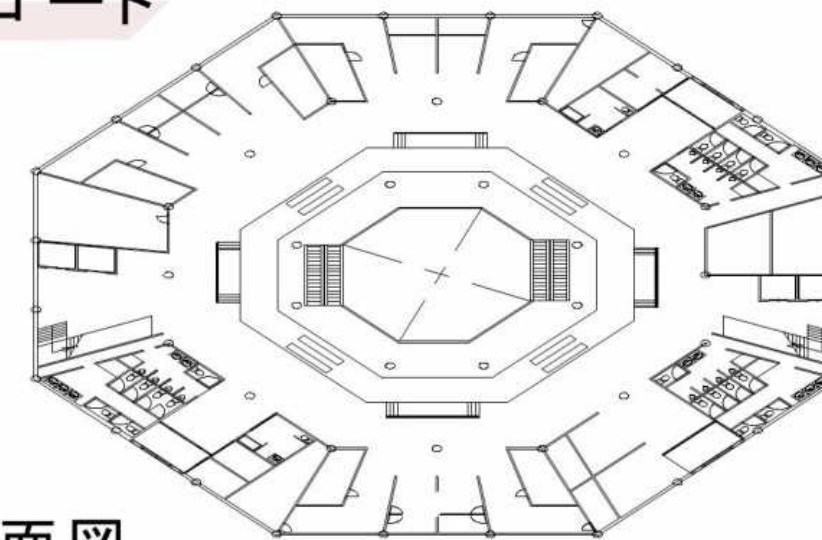
5階平面図  
医療 化粧品店



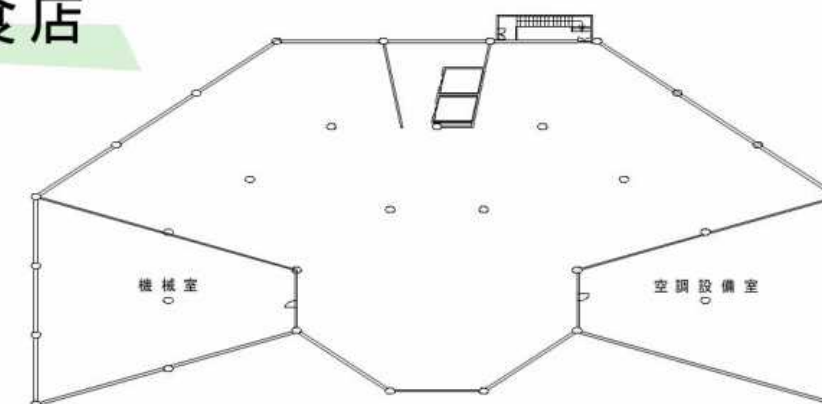
4階平面図  
洋服店



3階平面図  
フードコート

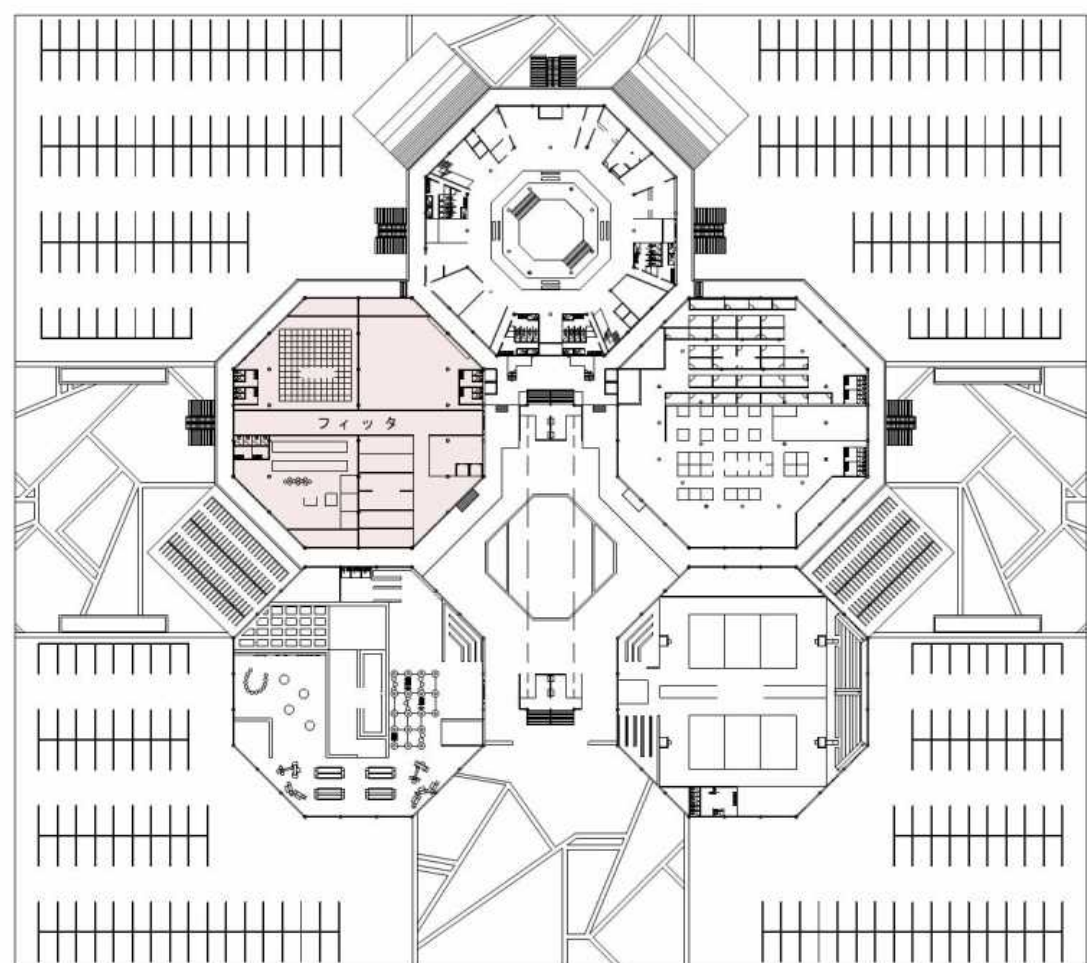
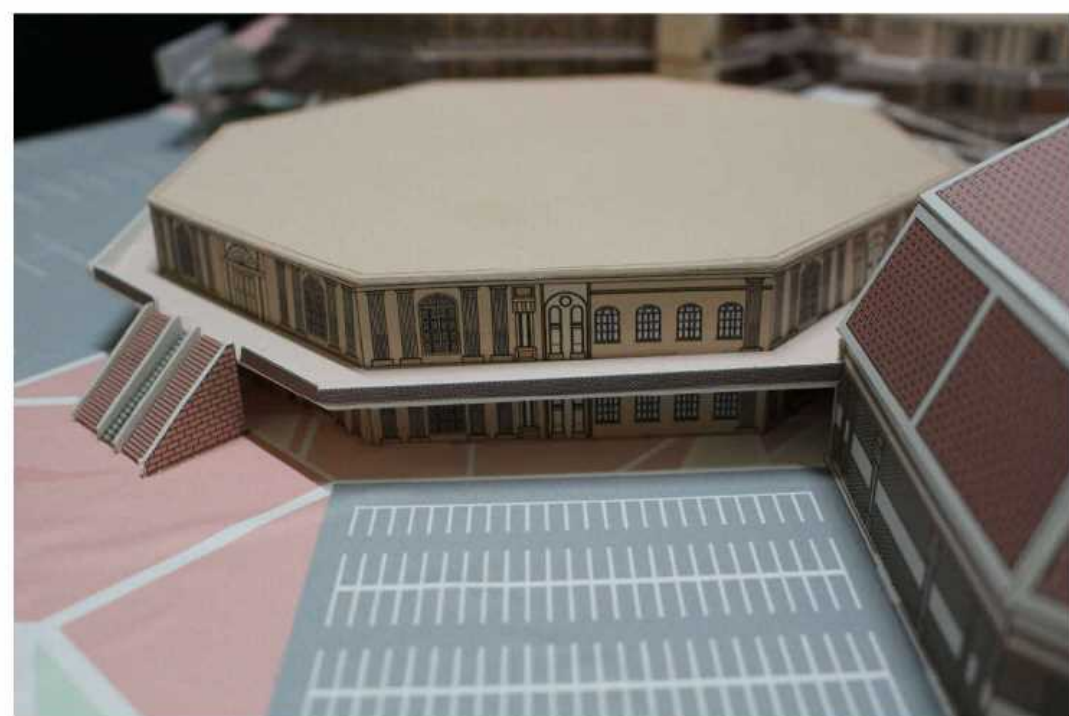


2階平面図  
飲食店

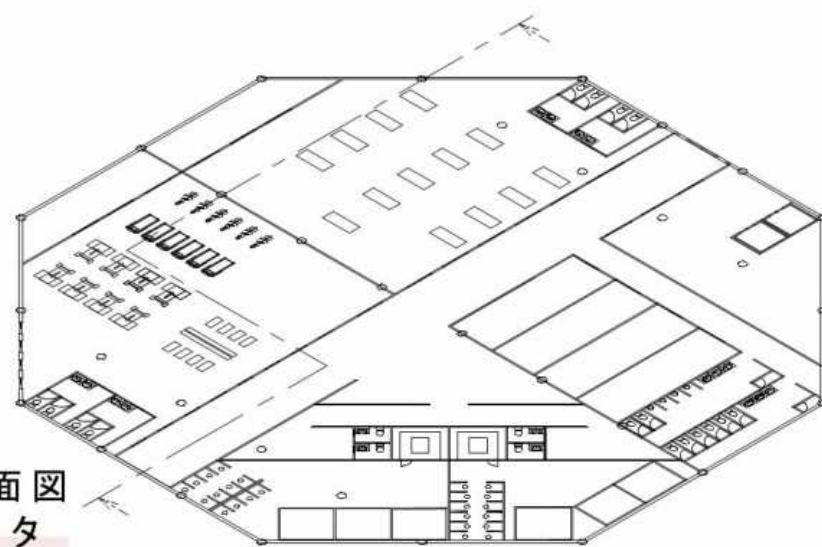


地下  
空調設備室 機械室

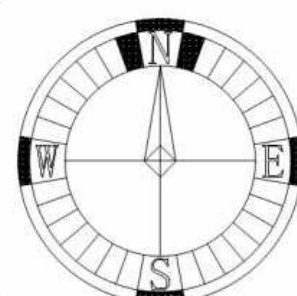
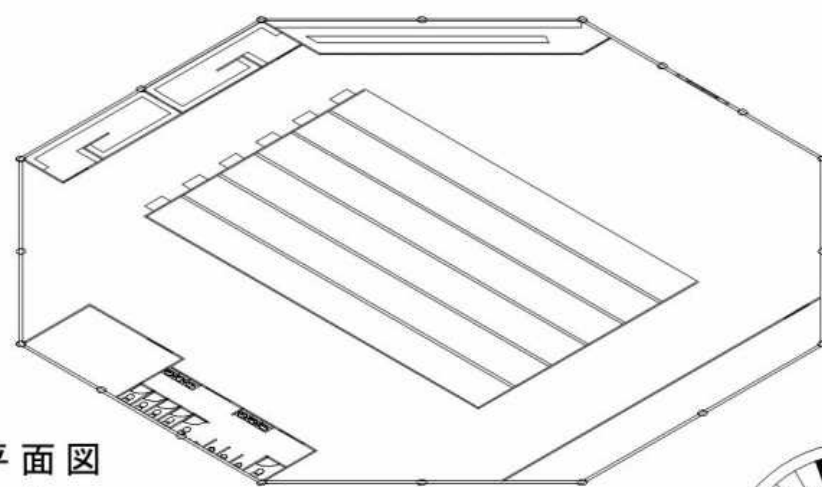
# ~~ニューエミ フィッタ~~



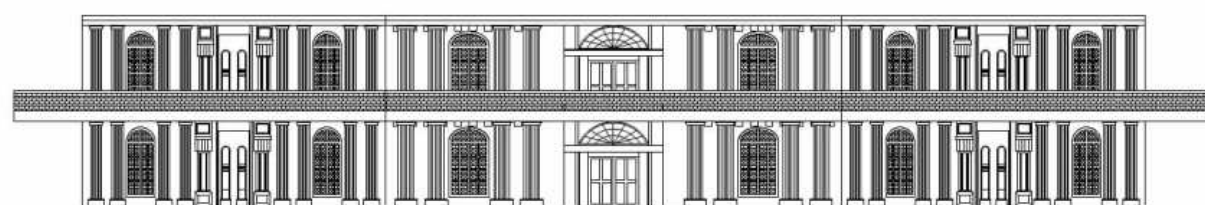
2階平面図  
フィッタ



地下平面図  
プール



地下  
空調設備室 機械室



西立面図 1/300

C-C断面図 1/400

## キッズスクール

水泳、体操、ダンス、空手の4つの教室を用意  
運動を通じて子供たちの  
「元気」「忍耐力」「思いやりの心」を育てる

## プール

水の特性を最大限いかした運動  
水中ウォーキングや、アクアビクスなど  
浮力、抵抗、水圧などを利用した全身運動

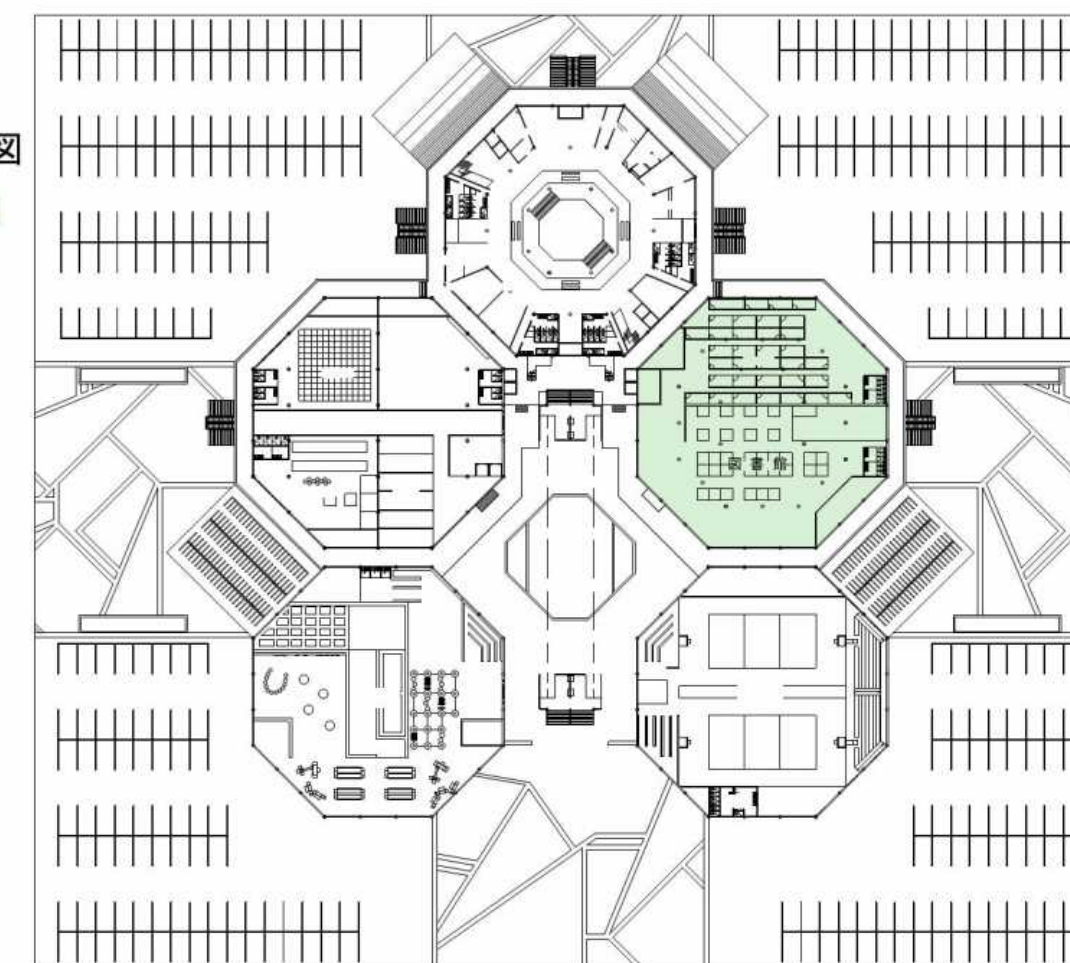
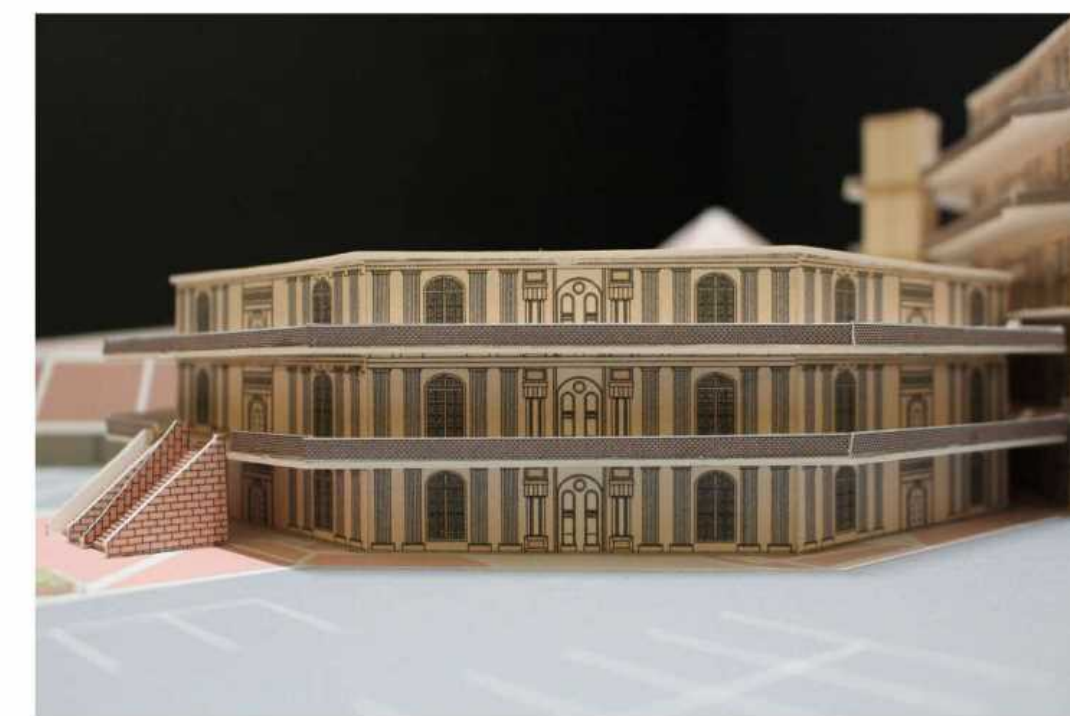
## ジム

初めての方からヘビーユーザーまで対応した  
充実のトレーニングマシン  
多種多様なマシンや目的に合わせた運動が可能

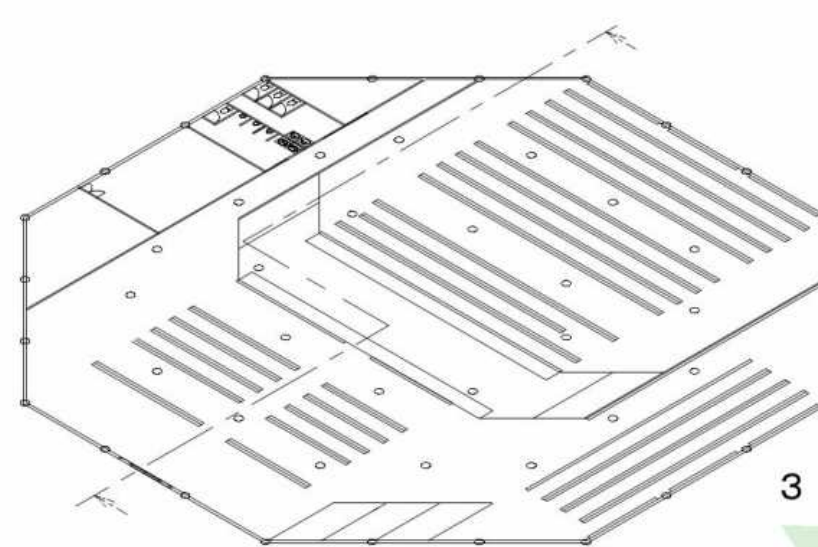
## スタジオ

エアロビクスやストレッチポール、ヨガなど  
様々なスタジオプログラムを体験できる

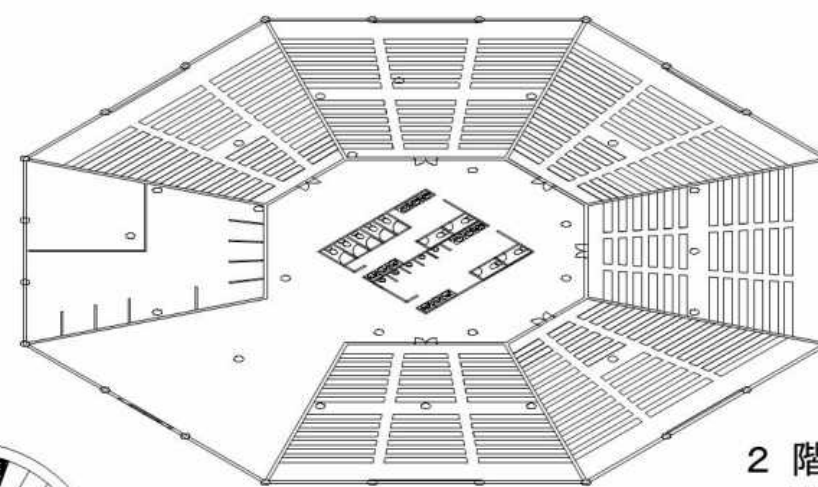
# ~~ニューエミ アミューズメント施設~~



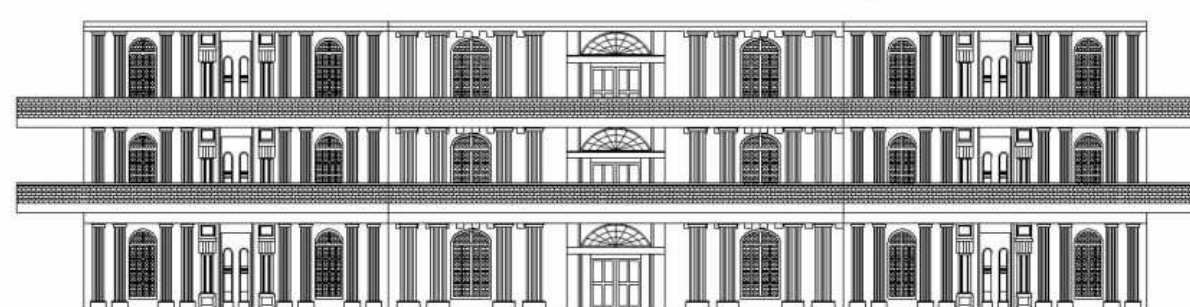
3階平面図  
図書館



2階平面図  
映画館



地下  
空調設備室 機械室



西立面図 1/300

B-B断面図 1/400

## ゲームセンター

TV、アニメ、YouTubeで話題のキャラクターや  
商品のクレーンゲームを数多く設置  
プリントシール機も沢山の種類をそろえている

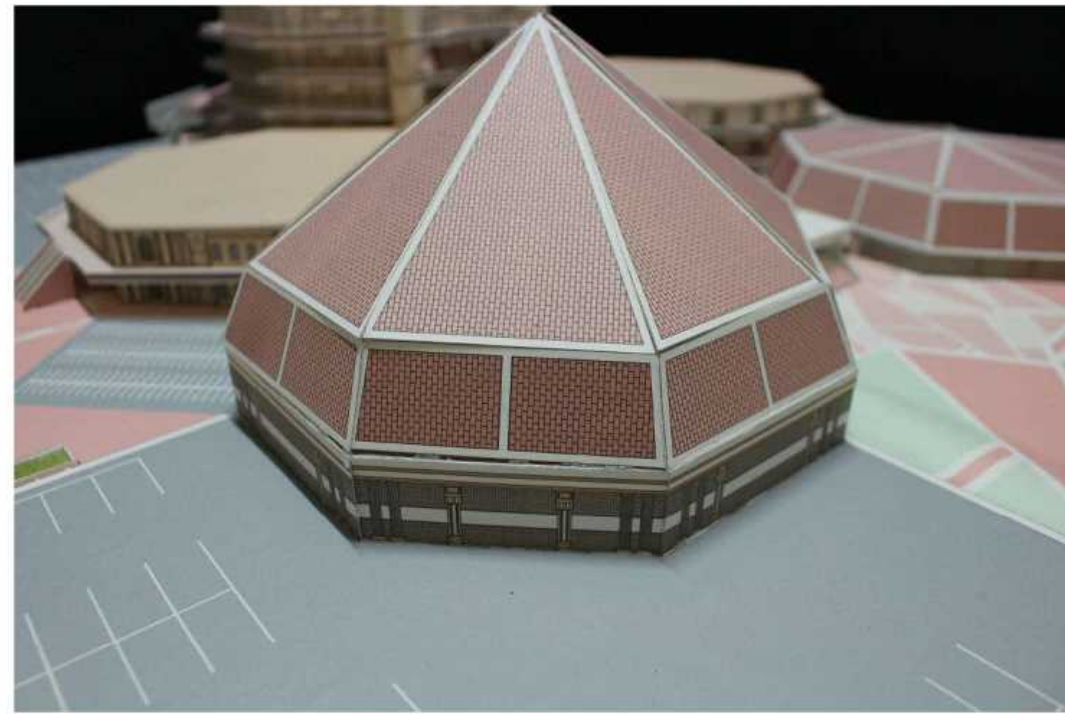
## 図書館

一般図書、児童書、絵本、レファレンス、視聴覚  
新聞、雑誌、等などのコーナーも充実  
様々なDVDなど防音設備も設置

## 映画館

座席可動、ミスト、香り、フラッシュ、バブル、  
煙など19のエフェクトを搭載した4DX  
3Dの先の次元の4D技術の概念に多様な機能を  
搭載した再上映システム  
従来のスクリーンに加え、左右の壁面にも映画の  
シーンが映し出されるマルチプロジェクト  
ScreenXPREM UM LARGE FORMAT  
映画に包み込まれるような感覚を与える

~~ニューエミ トンデミ~~

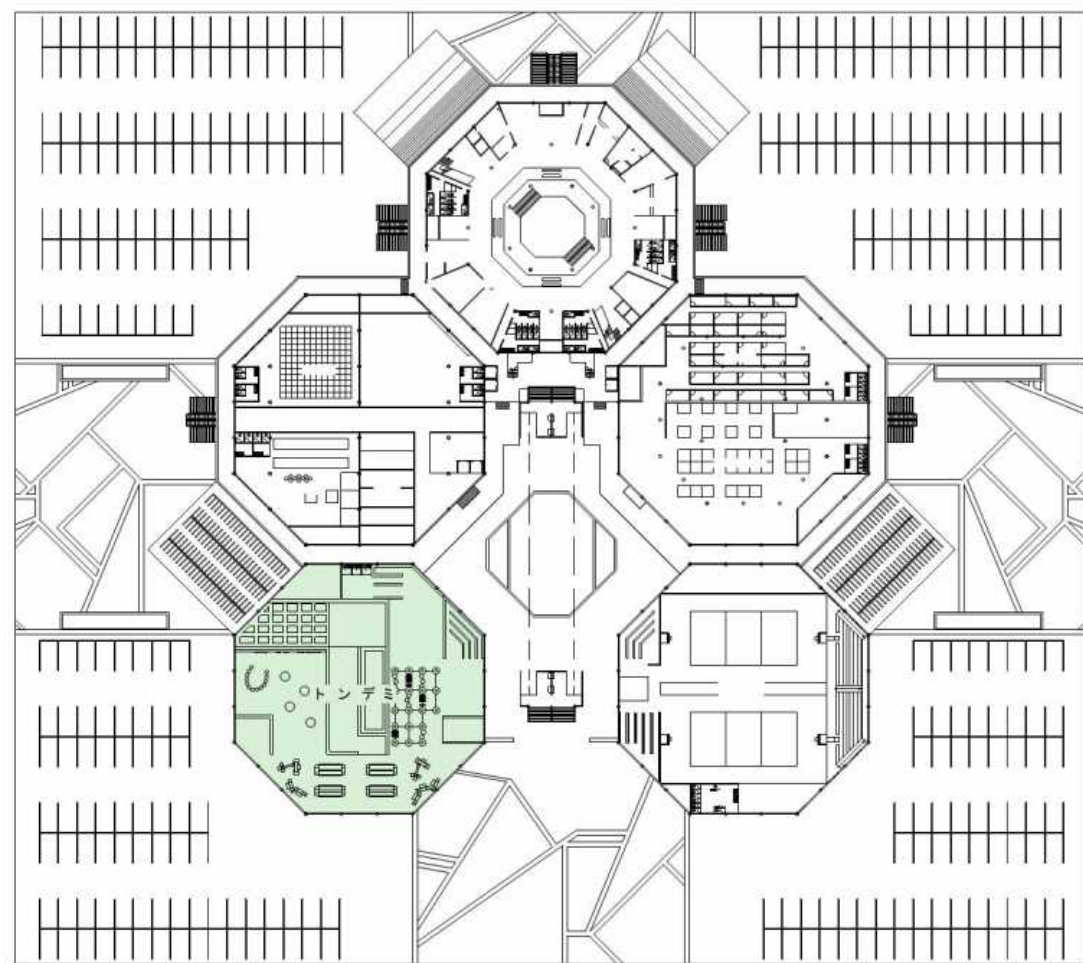
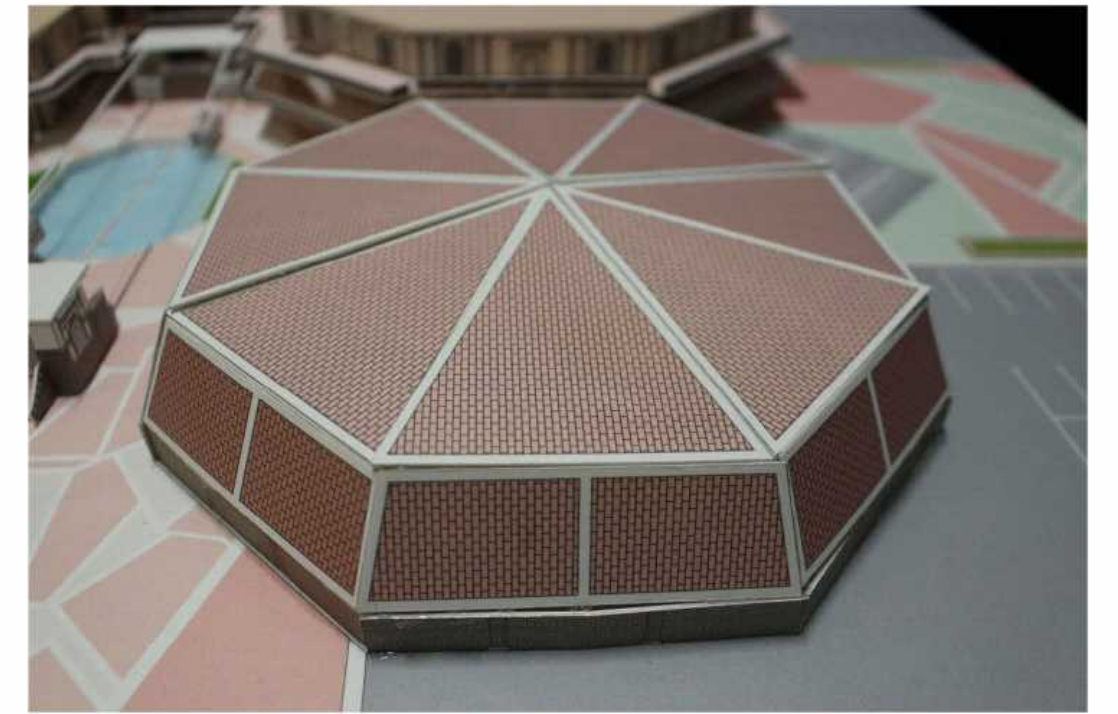


安全で快適な移動手段の導入

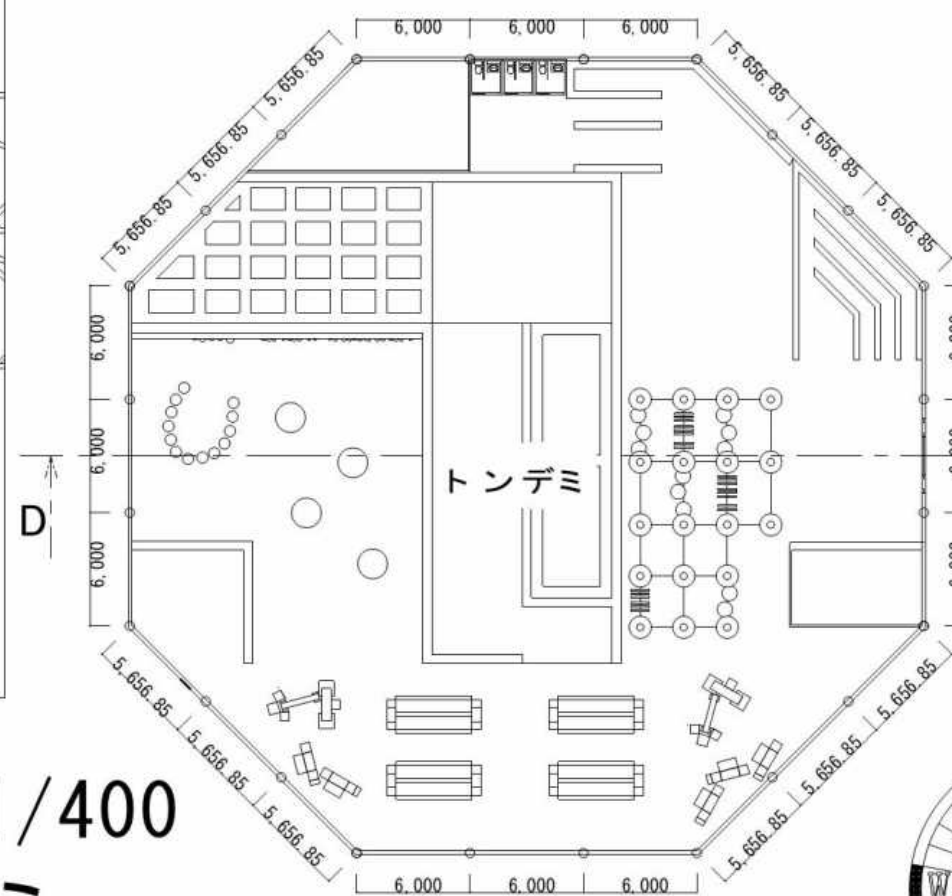
アミューズメント施設や体育館、図書館は道路を挟まずに移動できる配置に変更した。また、広大な敷地内でも利用者が無理なく移動できるよう、施設全体に短距離のゴンドラを導入し、効率的で快適な移動手段を提供する。



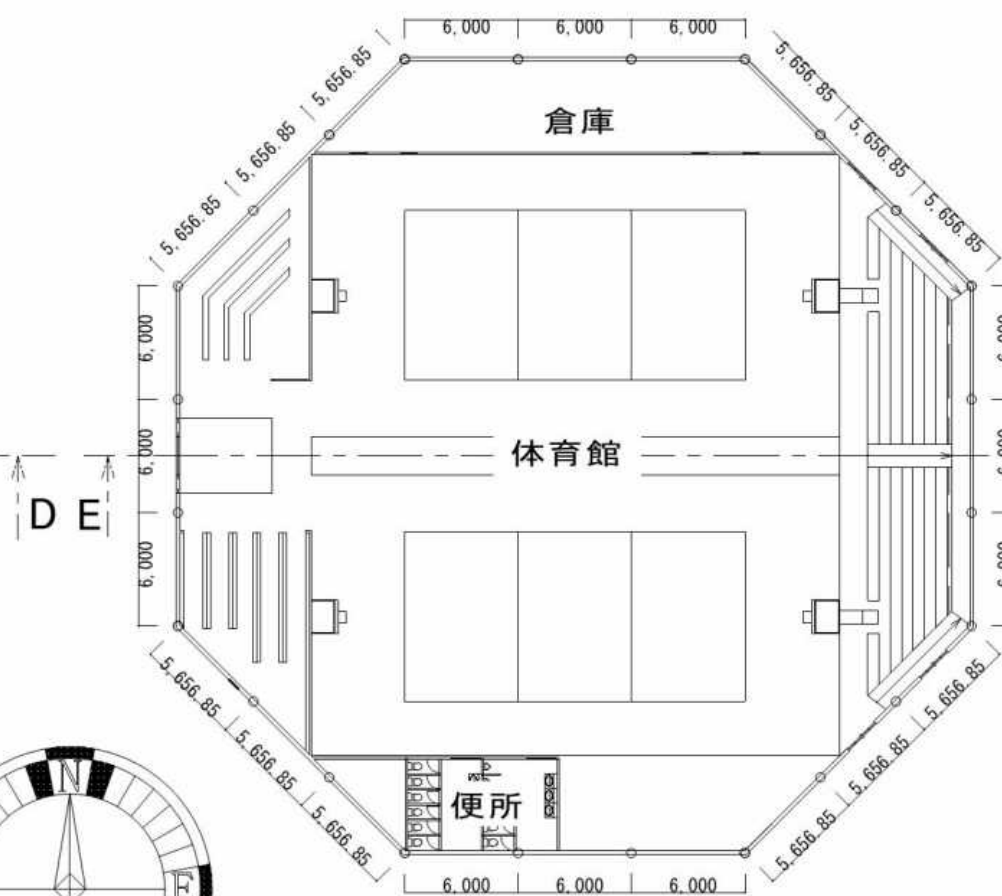
~~ニューエミ 体育館~~



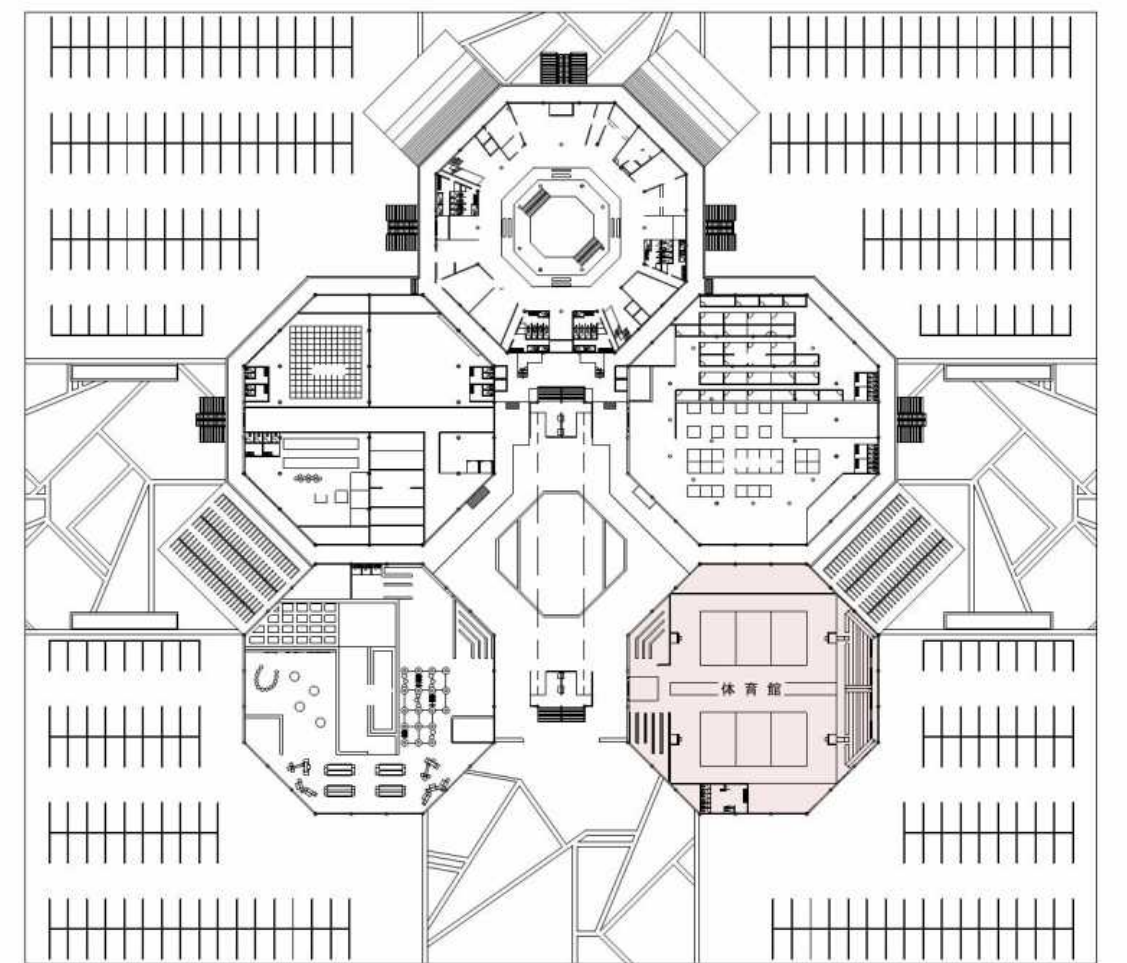
全体マップ



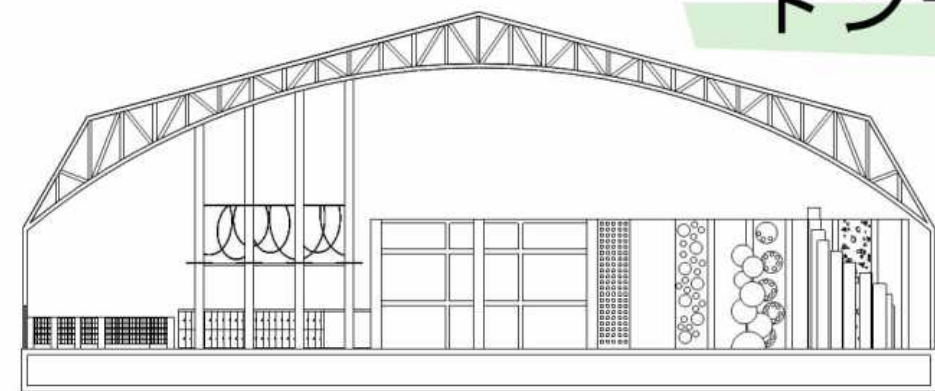
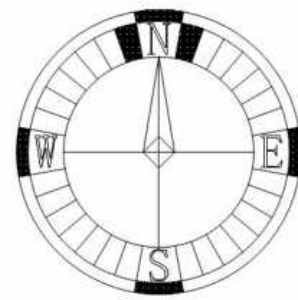
平面図 1/400  
トンデミ



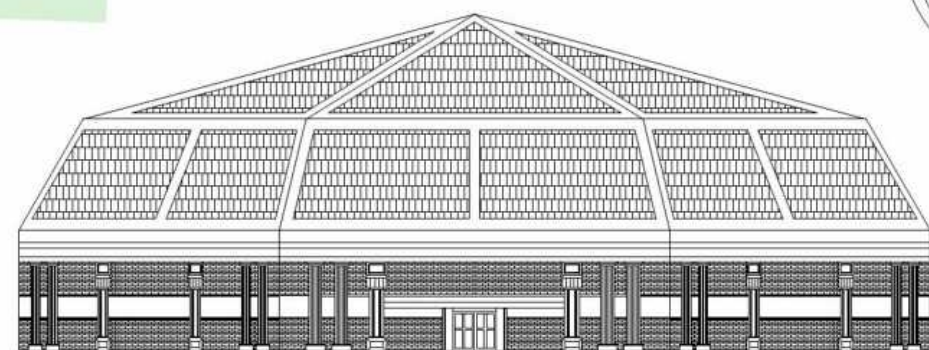
平面図 1/400  
体育館



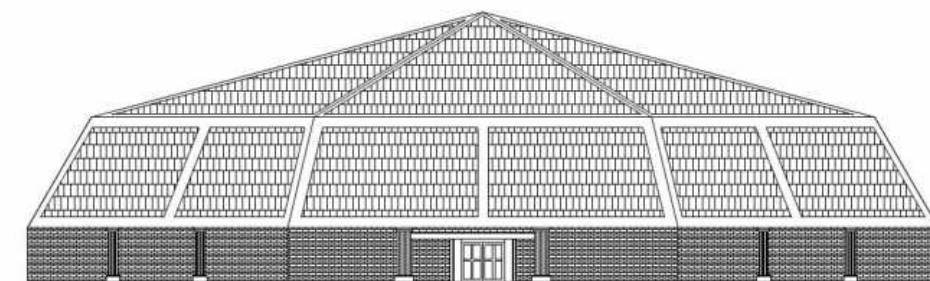
全体マップ



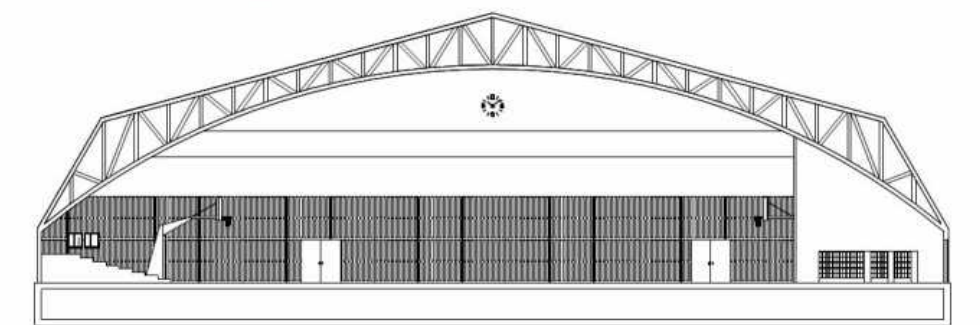
D-D断面図 1/350  
トンデミ



西立面図 1/350



東立面図 1/350



E-E断面図 1/350  
体育館

トンデミ

様々な遊び方ができるトランポリンや誰でも気軽に楽しめるクライミング  
みんなで大盛り上がりできるデジタルコンテンツなど、体験型の遊びを  
世界中から集めた「屋内アスレチック施設」  
屋内なので天候に左右されず、思いっきり体を動かして楽しめる

体育館

バレーボールやバスケットボールなど様々な屋内スポーツを  
することが出来る。その他にも大会や、イベント等の利用も可能  
家族、友人、部活動等で気軽にスポーツやレクリエーションを  
楽しむことが出来る