

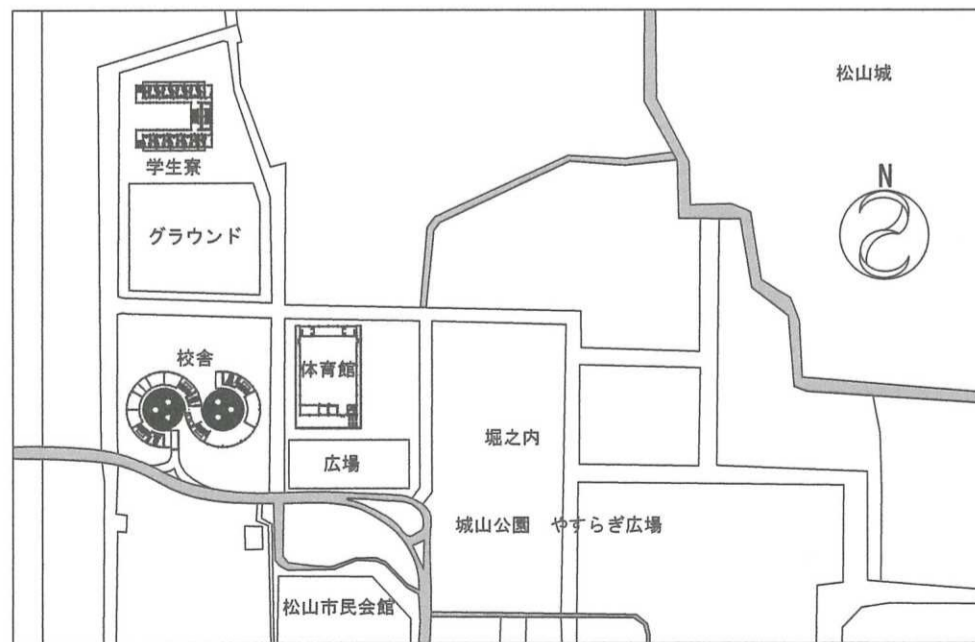
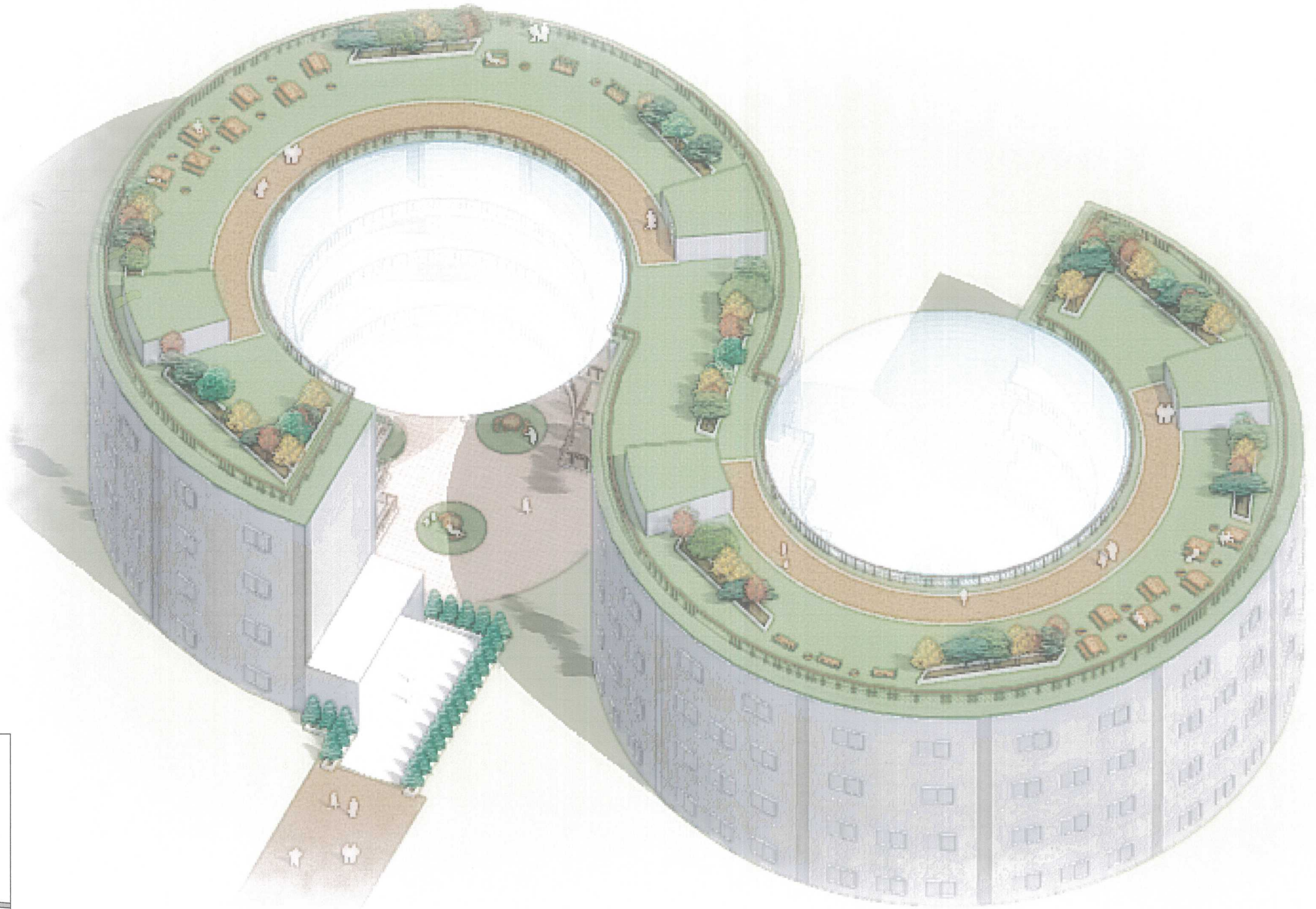
設計主旨

私は、生徒同士が自然に集い、学び合い、お互いに成長できる学校を設計した。この施設は、小学校から高校までの一貫学校とし、学年を超えた交流を盛んに行い、年齢の違う生徒たちが共に学び、教え合う教育システムを導入している。そのため、学校全体が先生を中心とするのではなく、生徒自身が中心となって作り上げていく学校となる。生徒の自主性や教育の質向上とともに、教師の負担軽減にもつながると考える。教師不足や過重労働といった社会的課題に対しても、この仕組みが助けとなり、教育現場の効率化と生徒同士の成長を図っている。

また、この施設のS字型には環境を整える仕組みがある。S字型の建物に2ヶ所のホール部分があり、ホール部分を下の階まで吹き抜けにして繋げることで、各階に自然光を多く取り入れた明るく開放的な空間を作ることができる。太陽光を集める部分には時間や季節に合わせて光を下まで、反射させるような工夫がされており、入ってきた自然光は廊下や共用スペースを照らし、建物全体に温かみを与える。ホールに集まる自然光を活用することで、生徒の健康管理や勉強の効率化などを図る。

さらに、この施設は風を取り入れ、空気が自然に循環するようになっている。S字型の一部には空気の通り道があり、ホールの側面の壁が自由に開閉可能で、階段部分の壁を開けると、外からの空気がホール部分を循環し外に抜けるという仕組みだ。完全封鎖も可能で天候に合わせてられるようにできる。

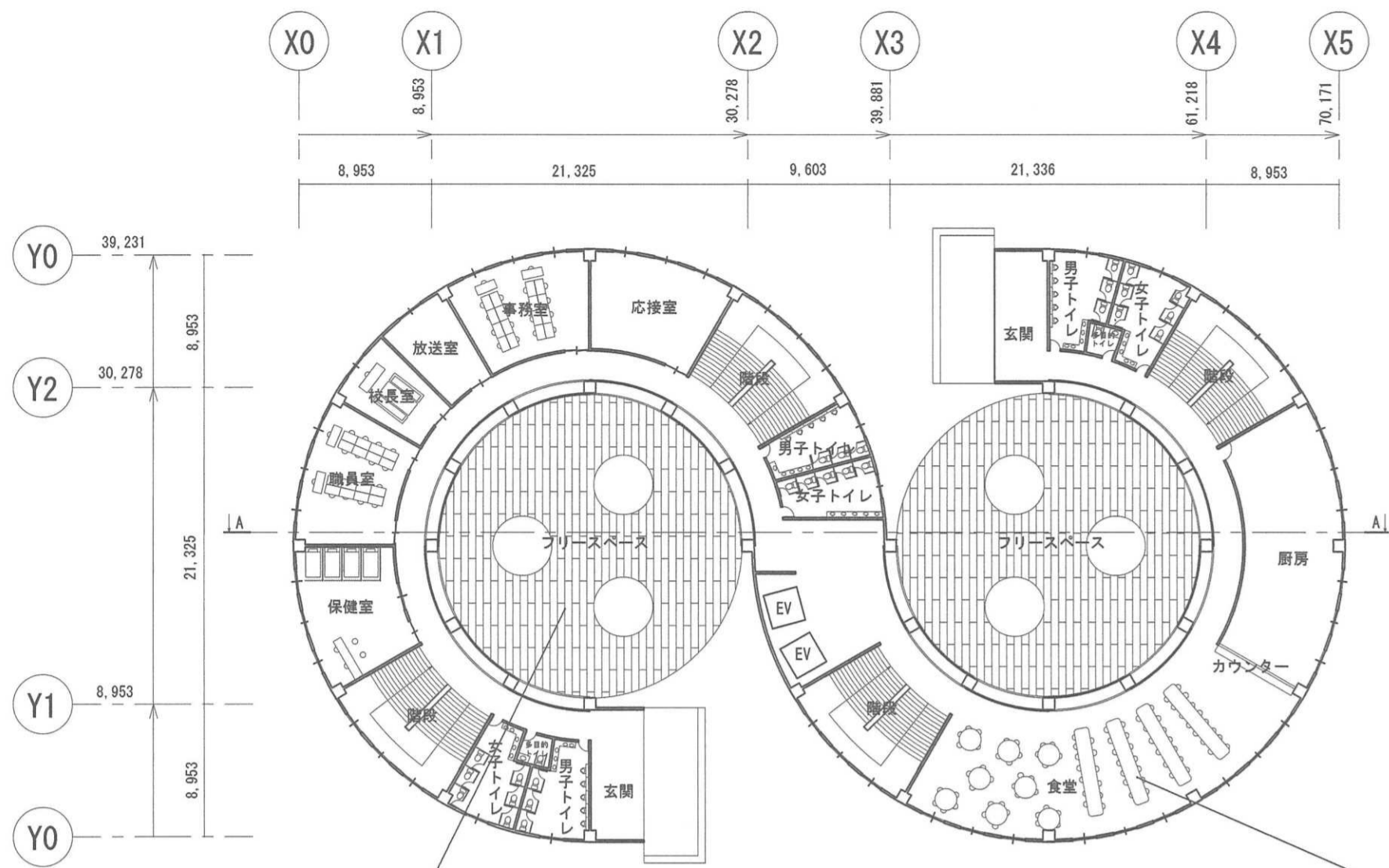
この学校が未来の教育のベースとなるように、子供たちがお互いに成長し合い、たくさんの輪を紡いでほしい。



配置図 1/4000

未来をつなぐ輪

～ 輪が紡ぐ学びと成長の場 ～



1階平面図 1/400

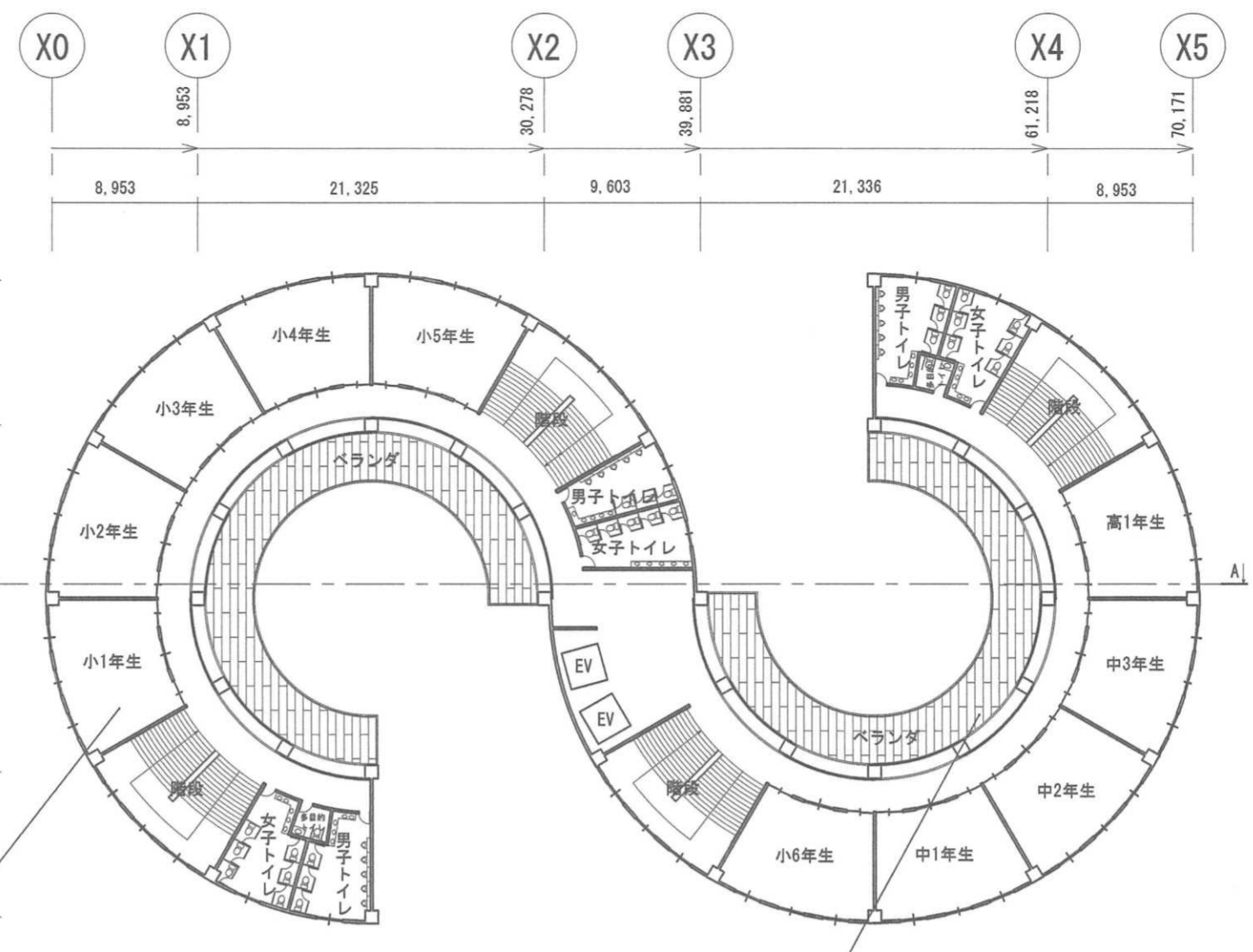
フリースペース

食堂

食堂は、生徒たちが交流を深めながら楽しく食事ができる空間となっており、学年を超えたコミュニケーションが生まれる場となっています。また、ホール部分のフリースペースでも自由に食事ができるようになっており、その日の気分に合わせて好きな場所を選べるように工夫されています。

教室

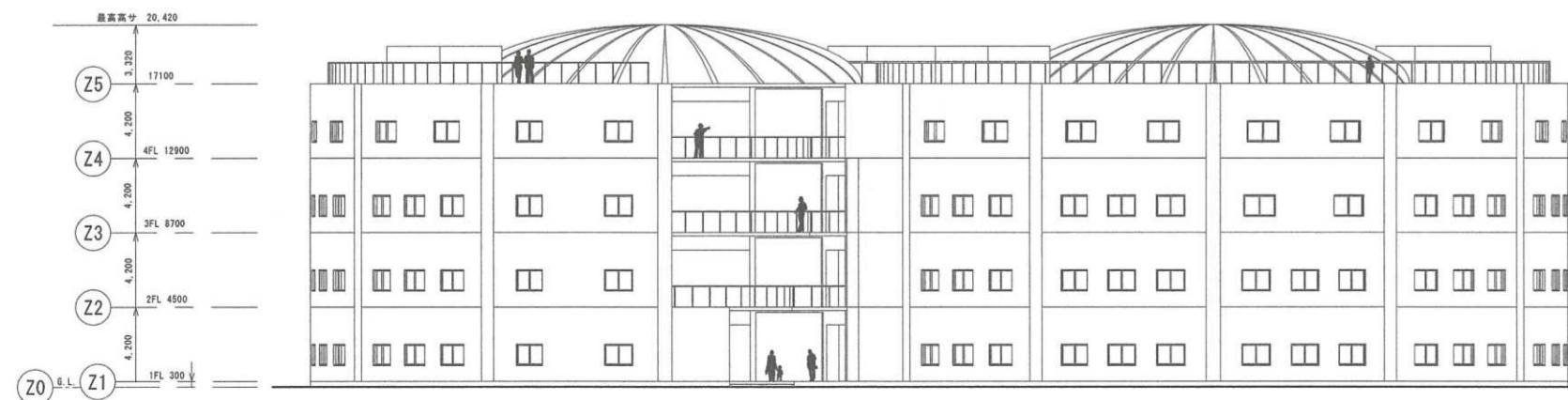
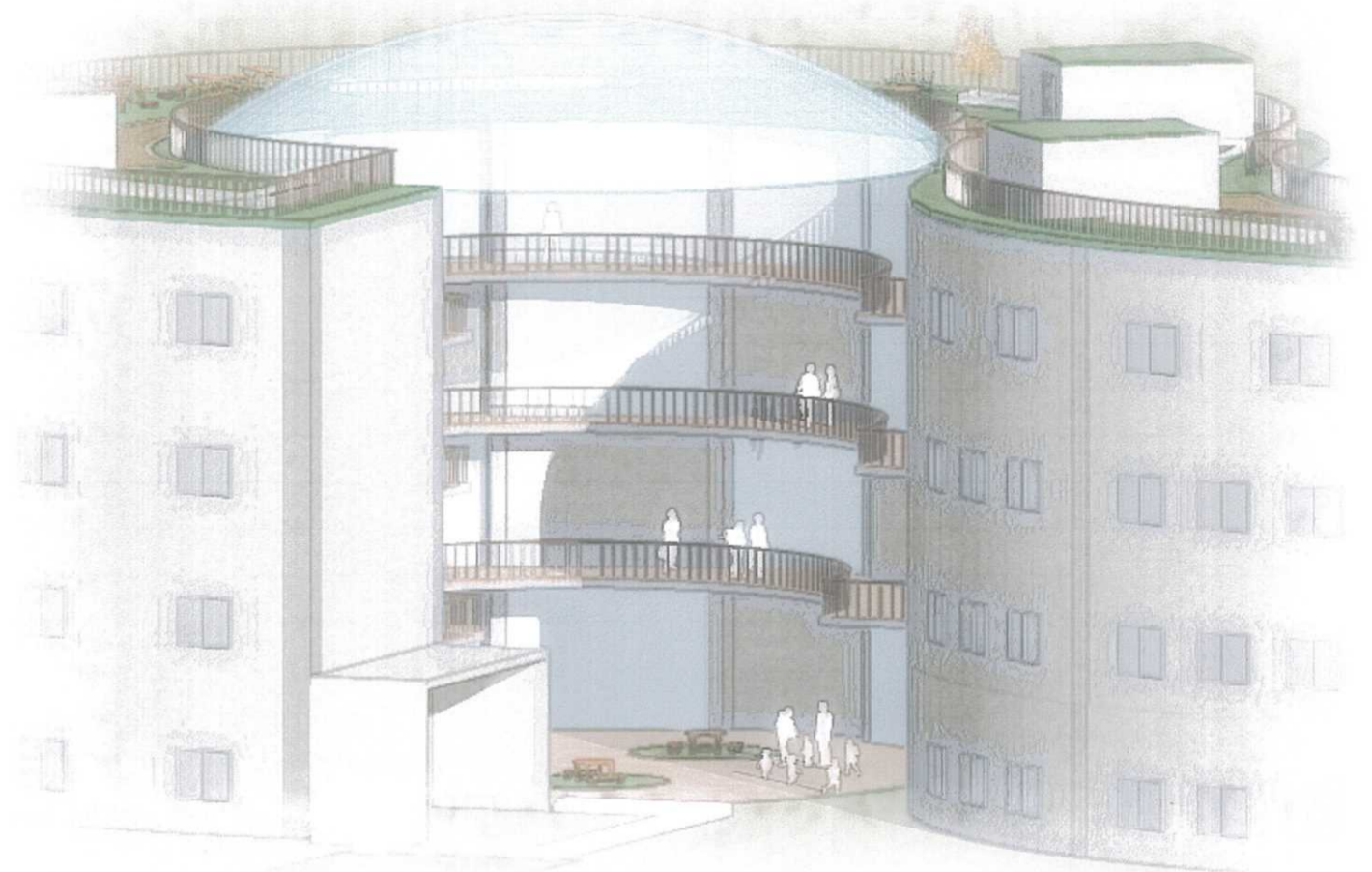
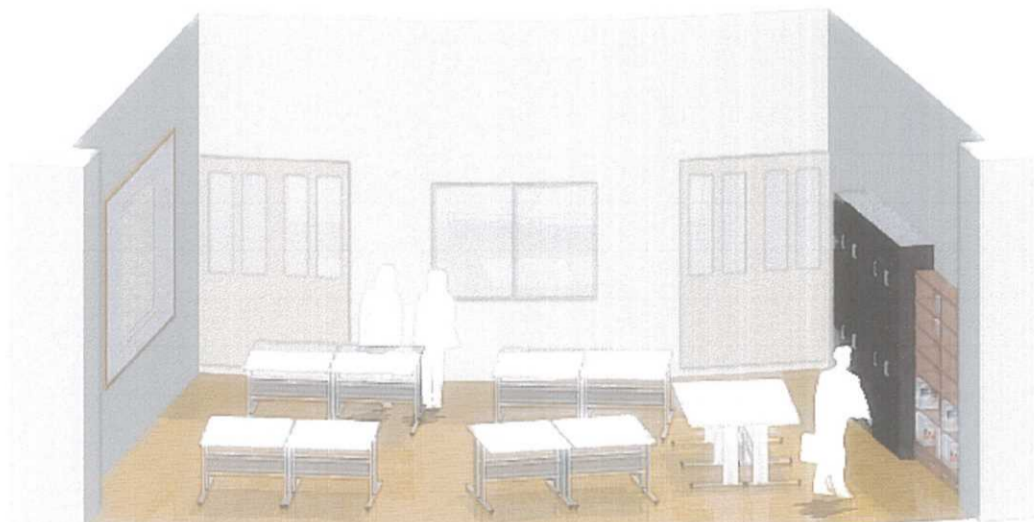
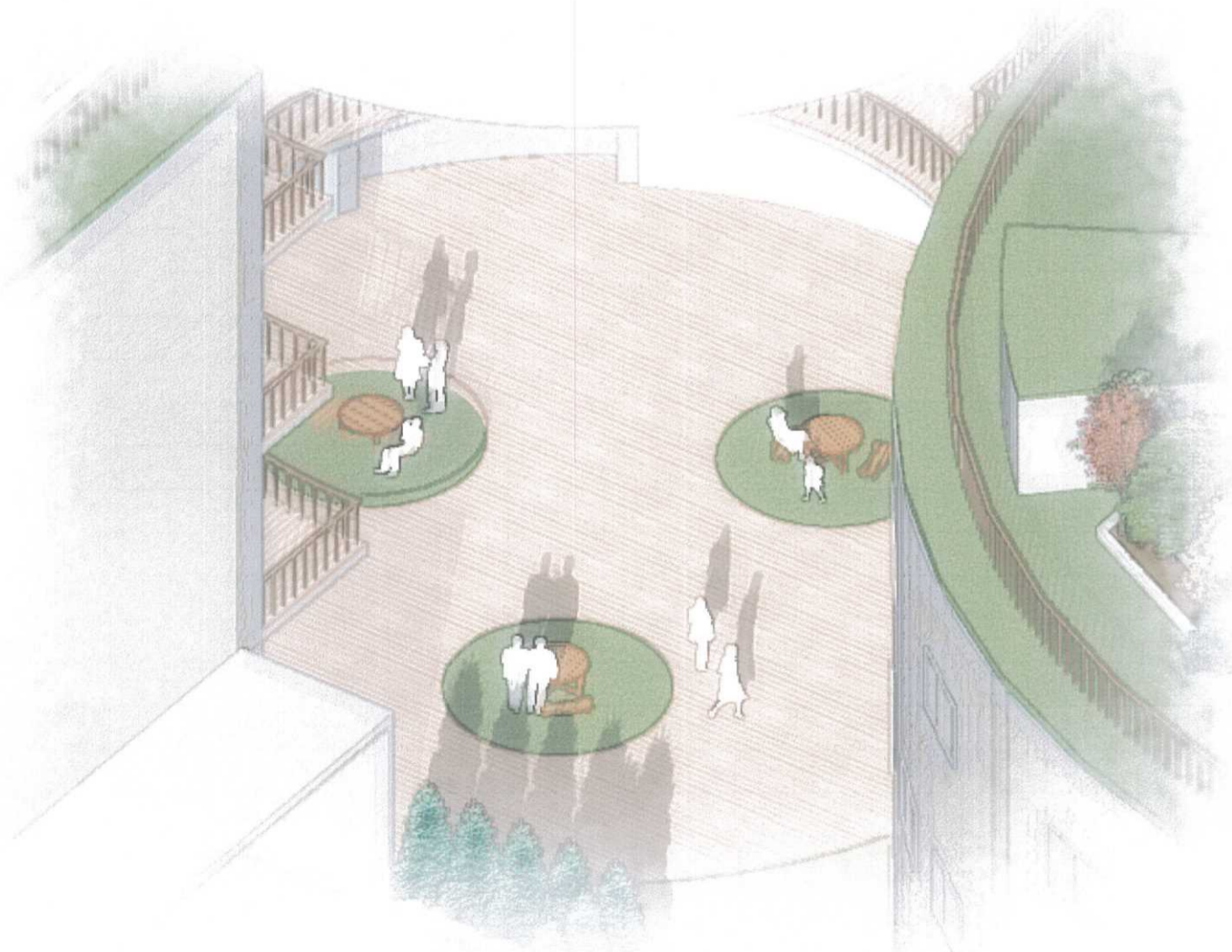
グループワークしやすい配置の教室では、生徒たちが先生の授業をただ受けるだけでなく、お互いに話し合い、学び合う授業を行うことができます。



2階平面図 1/400

ベランダ

ホール部分にあるベランダは、天井から差し込む光が心地よく、日当たりの良い休憩スペースとなっています。また、下の階の様子を見下ろせる設計になっており、学校全体の活気を感じられる場所です。

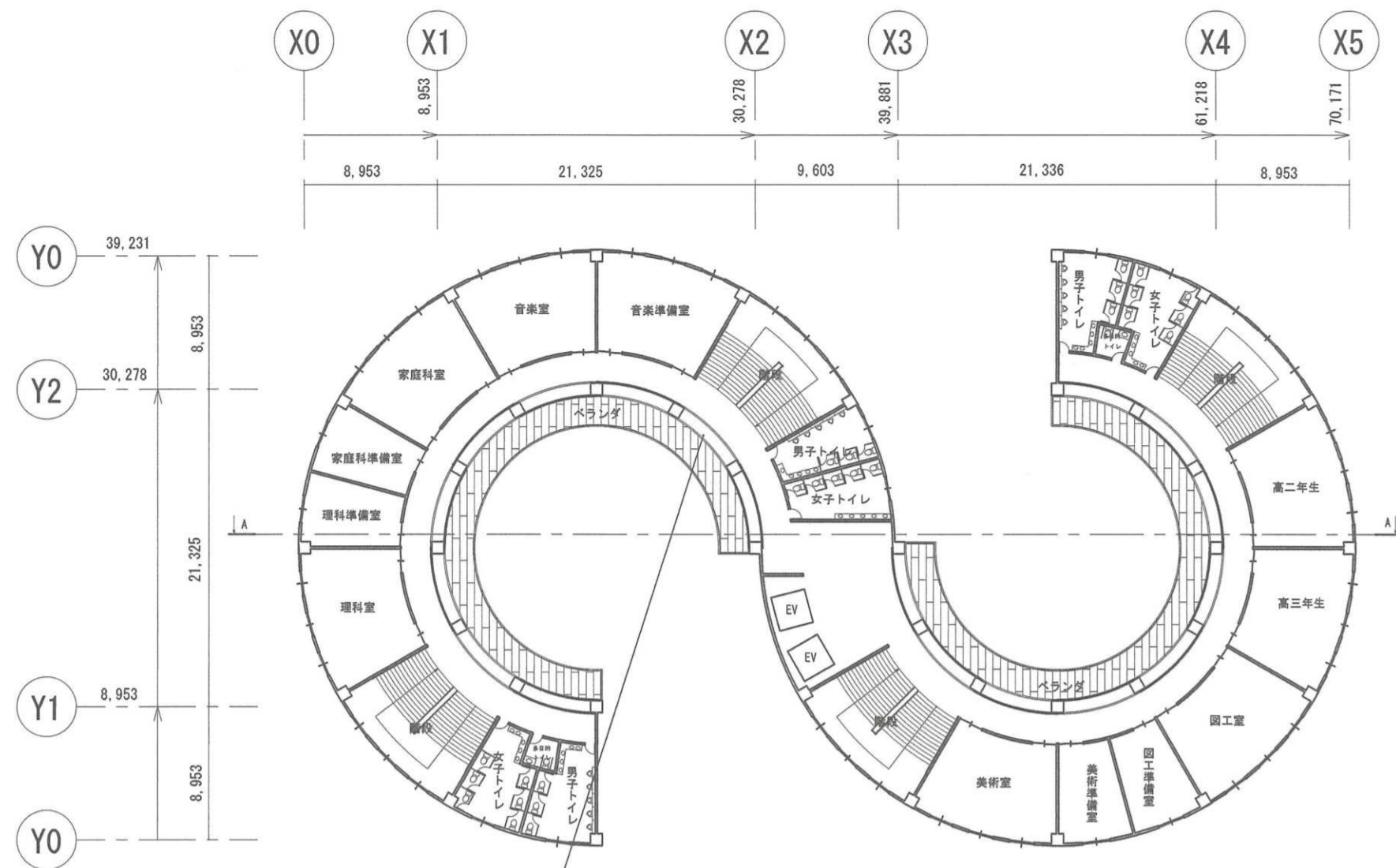


南立面図 1/400

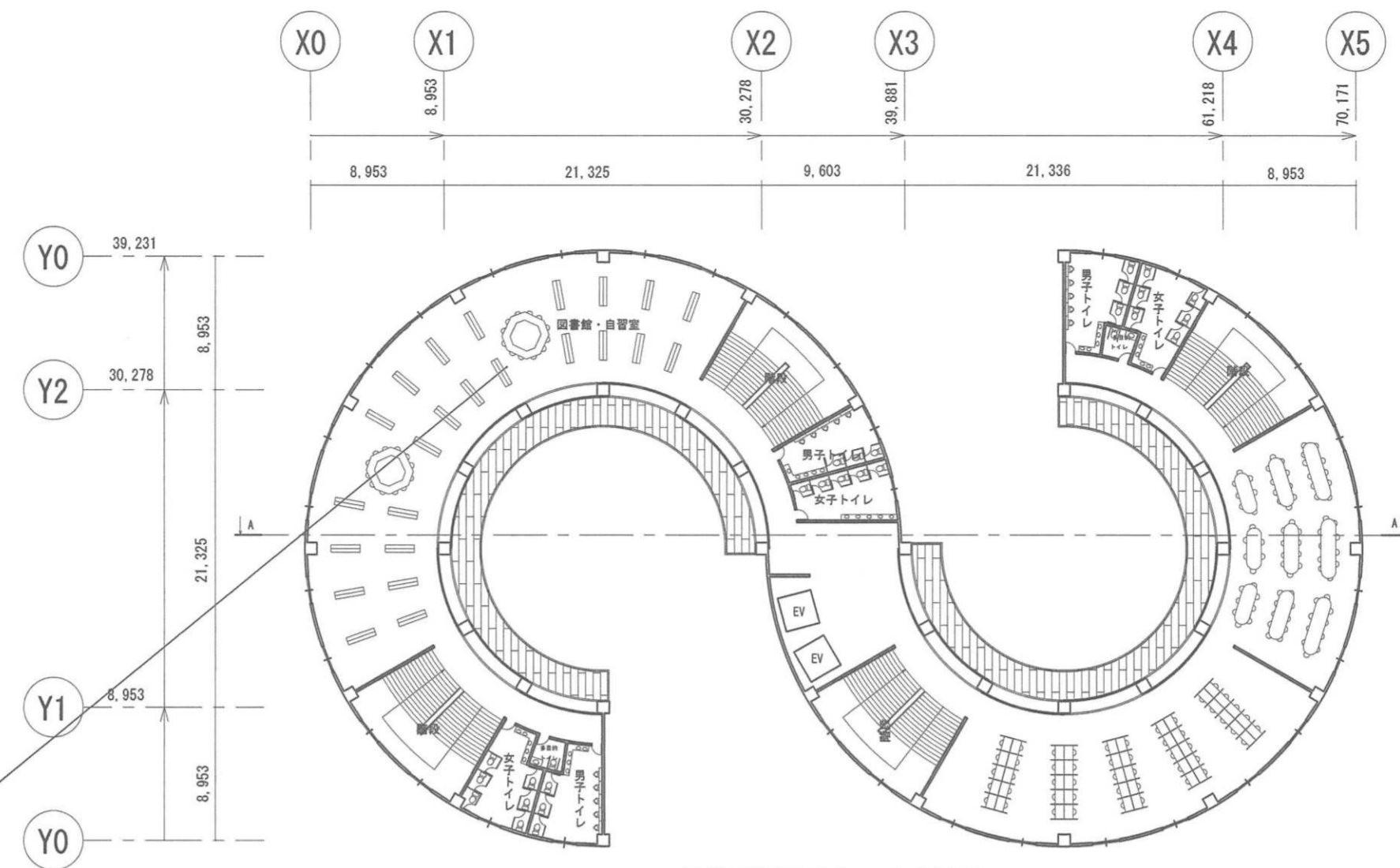


西立面図 1/400

校舎	
敷地面積	7054.862㎡
建築面積	2162.743㎡
延べ面積	4929.94㎡
建蔽率	30.66%
容積率	69.88%



3階平面図 1/400

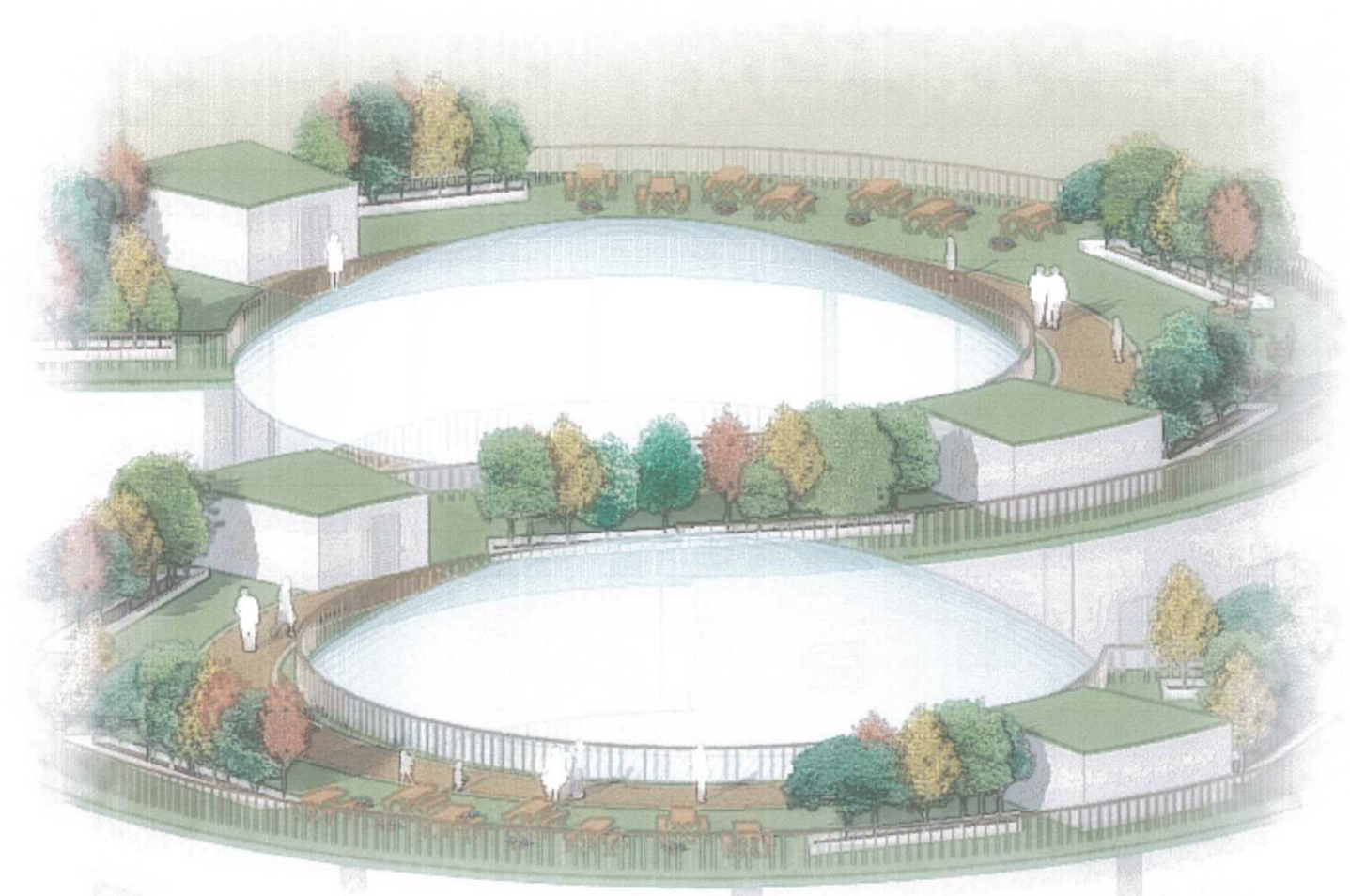
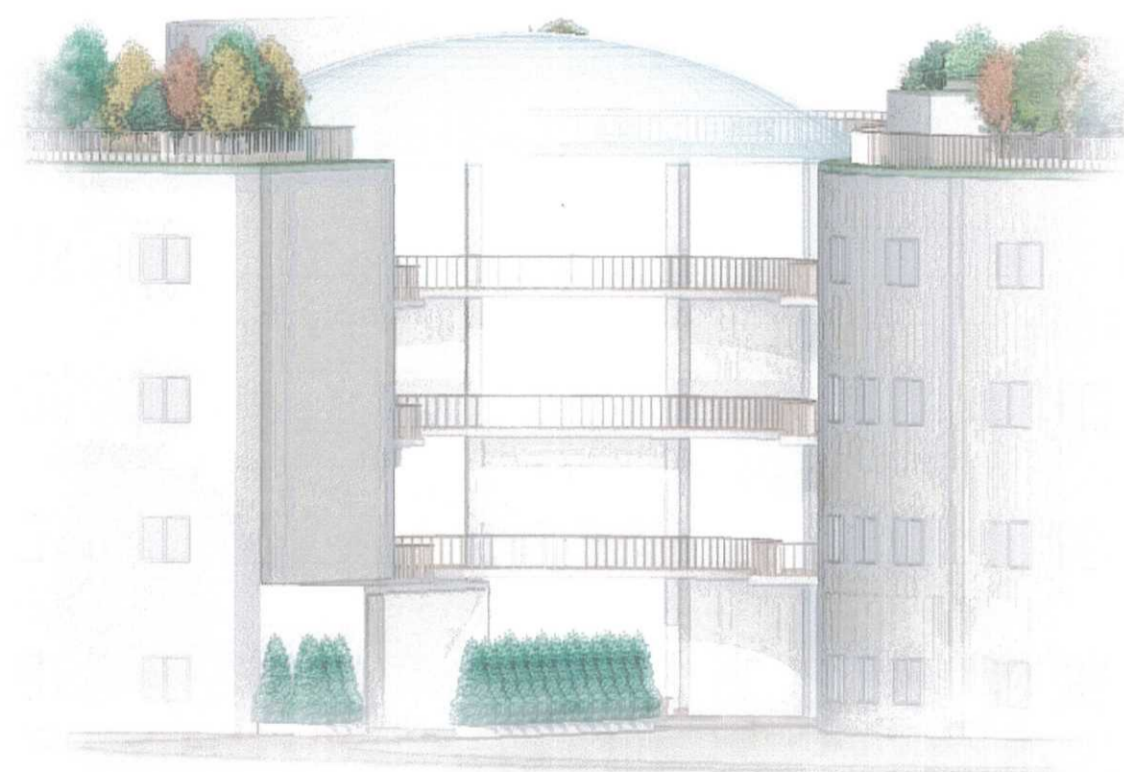
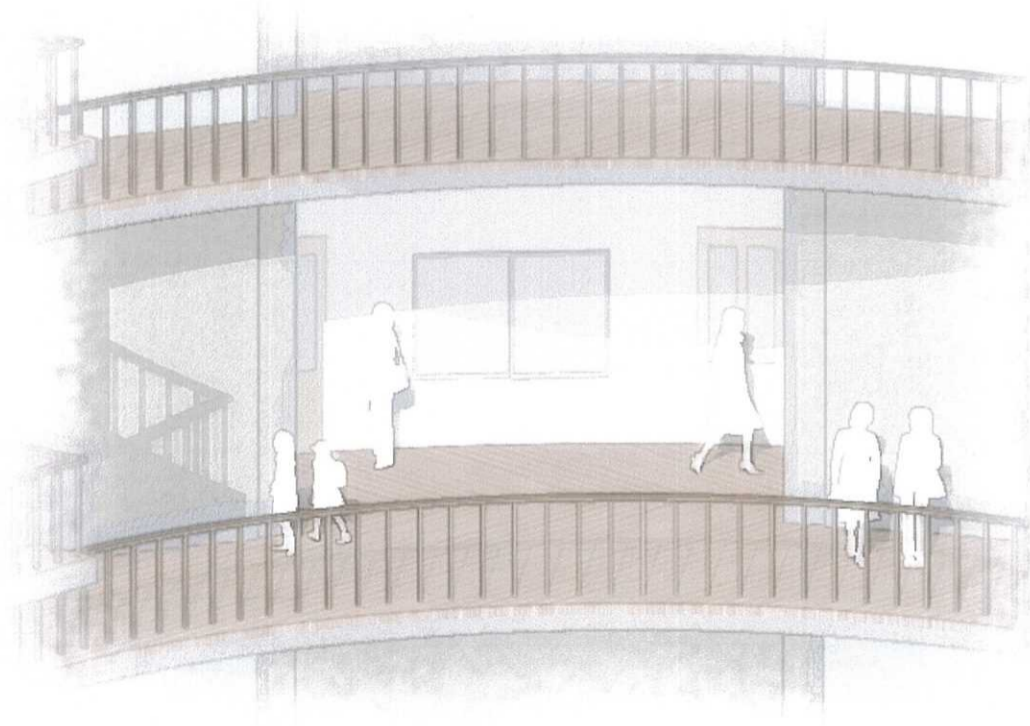


4階平面図 1/400

図書館・自習室

自習室や図書館は、広々とした空間で落ち着いた学習できる環境が整っており、授業での調べ学習や放課後の自主勉強などに活用できます。また、屋上へつながっているため、勉強の合間に外へ出て気分転換をすることも可能です。

壁の開閉

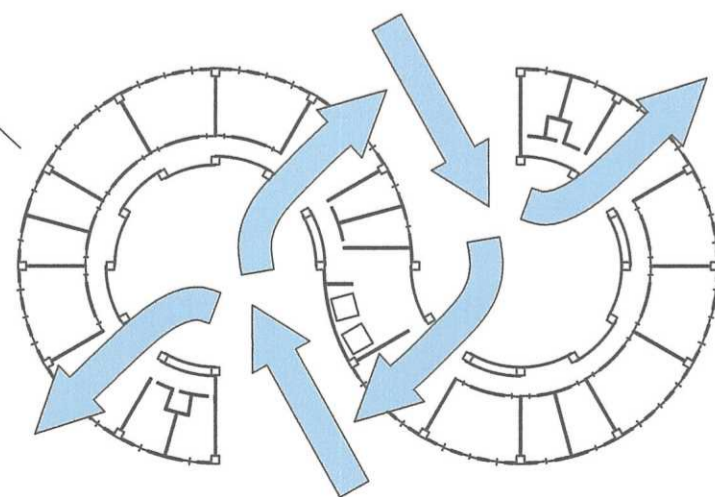


屋上庭園

屋上庭園には様々な植物が植えられており、生徒たちが気分転換をする場として利用されています。また、四季折々の景色を楽しむことができるため、自然に触れながらリラックスした時間を過ごせる癒しの空間となっています。

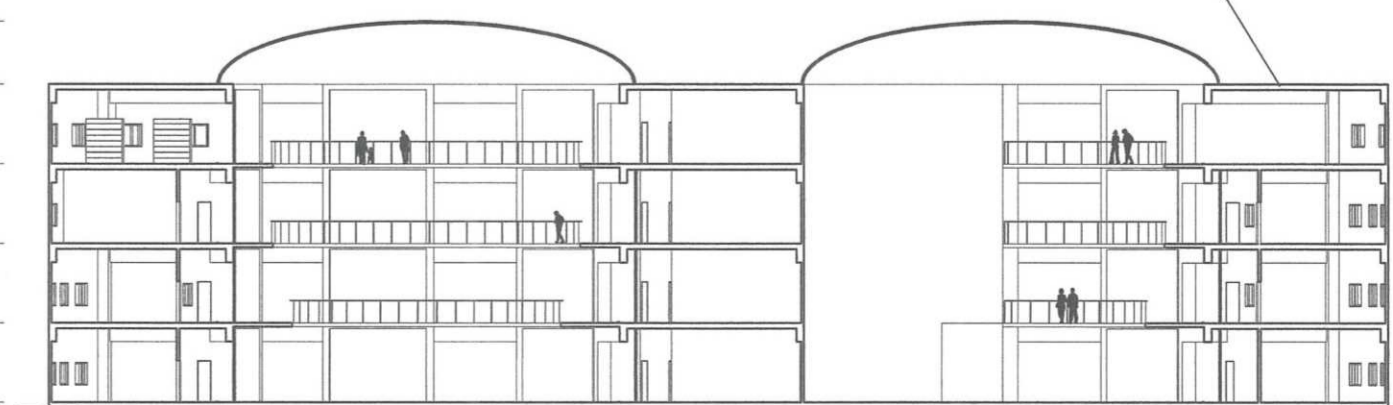
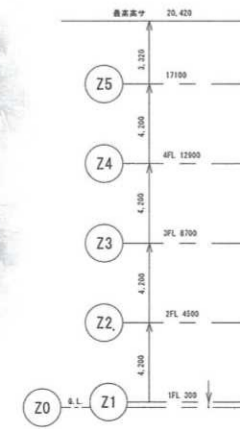
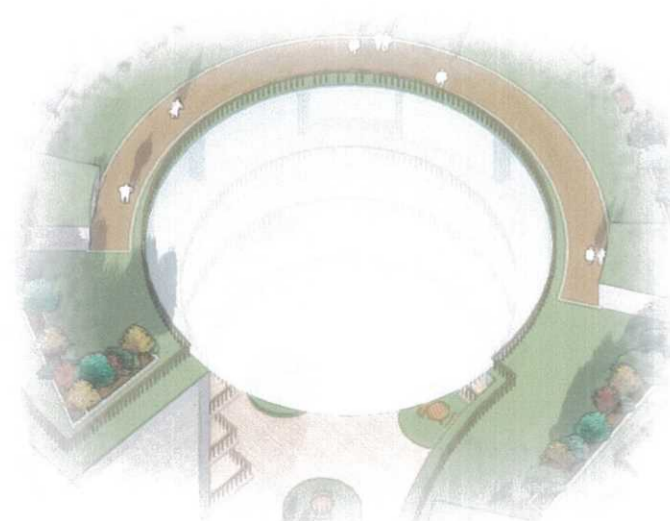
風の通り道

壁を移動させて開閉することで、ベランダの出入口として利用できるほか、風の通り道を確保することも可能です。



光が入る仕組み

屋上には、反射板が設置されており、太陽が出ている間は光を反射させてホール部分に自然光を届けます。また、ホールの壁には光を反射しやすい素材が使用されており、ホール全体に明るさがいきわたるよう工夫されています。これにより、日中は照明に頼らずとも開放的で心地よい空間が生まれ、環境にも配慮した設計となっています。

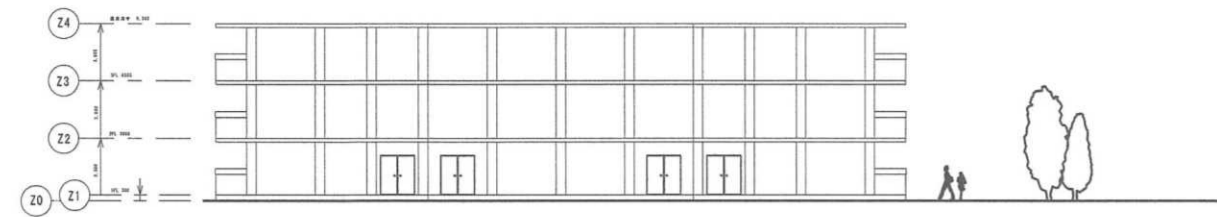


A-A断面図 1/400

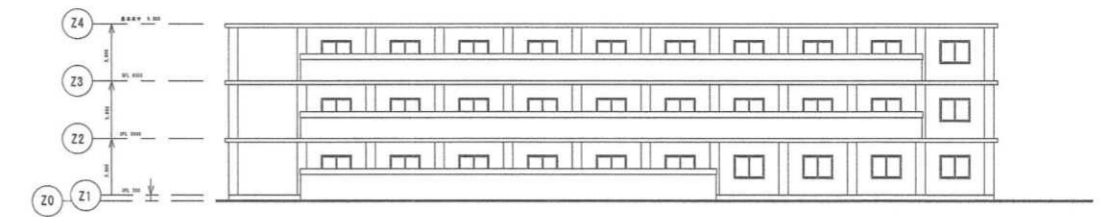
その他の施設

その他の施設として、体育館と学生寮があります。学生寮が設けられていることで、県外に住んでいる方も安心してこの学校に通うことができ、様々な地域の生徒と交流を深めることができます。寮は男子寮と女子寮に分かれており、各階には共有スペースが設けられているため、寮生同士が集まってくつろいだり、談笑したりできる環境が整っています。

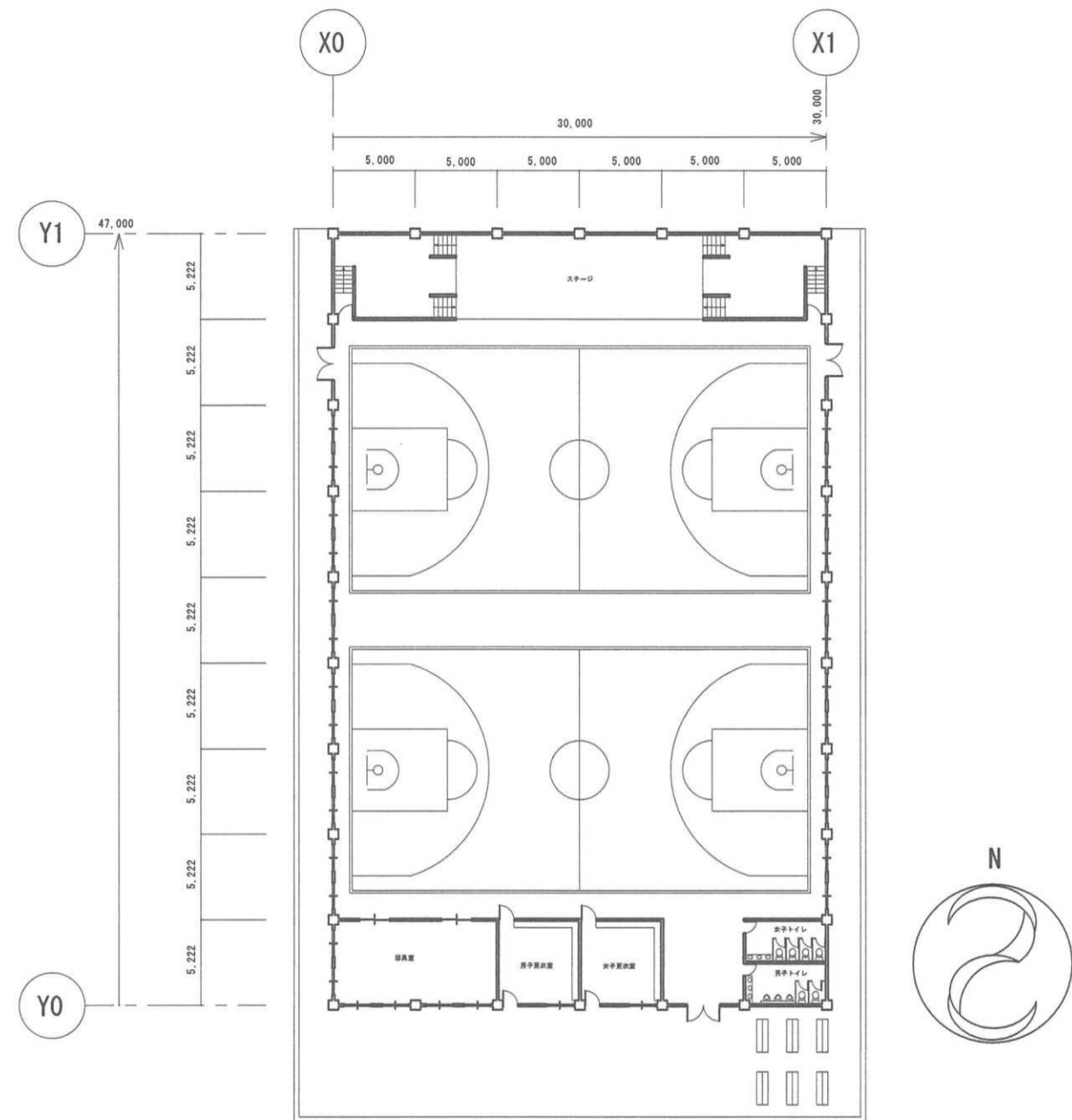
また体育館の前には広場があり、天気の良い日にはピクニック気分でご飯を楽しむことができます。放課後や休日には、スポーツやレクリエーションを楽しむ場としても活用され、自然と交流が生まれる空間となっています。



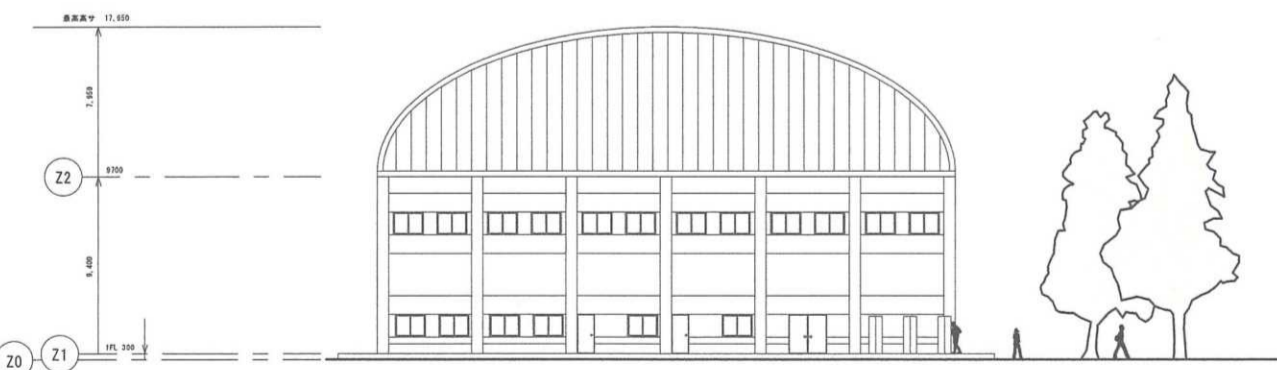
学生寮 西立面図 1/400



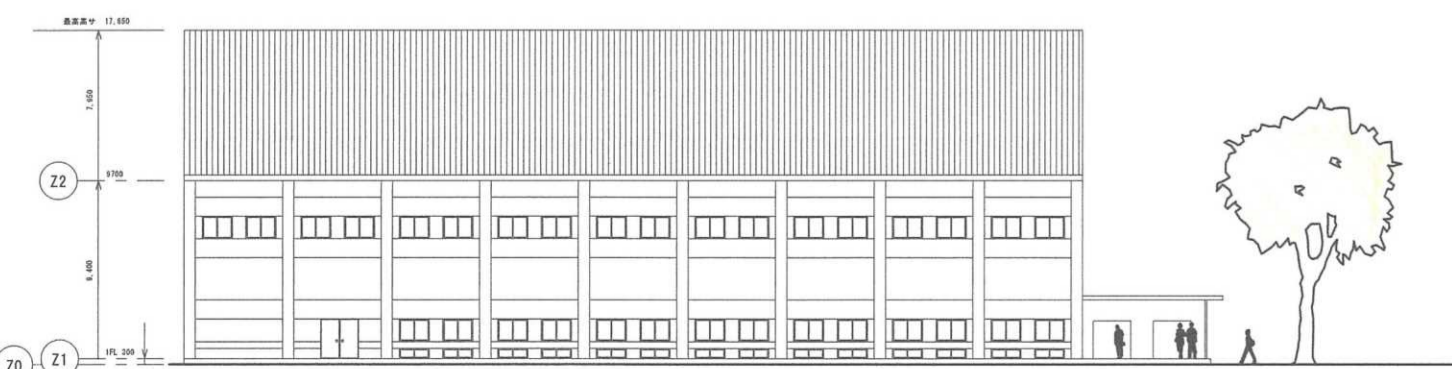
学生寮 南立面図 1/400



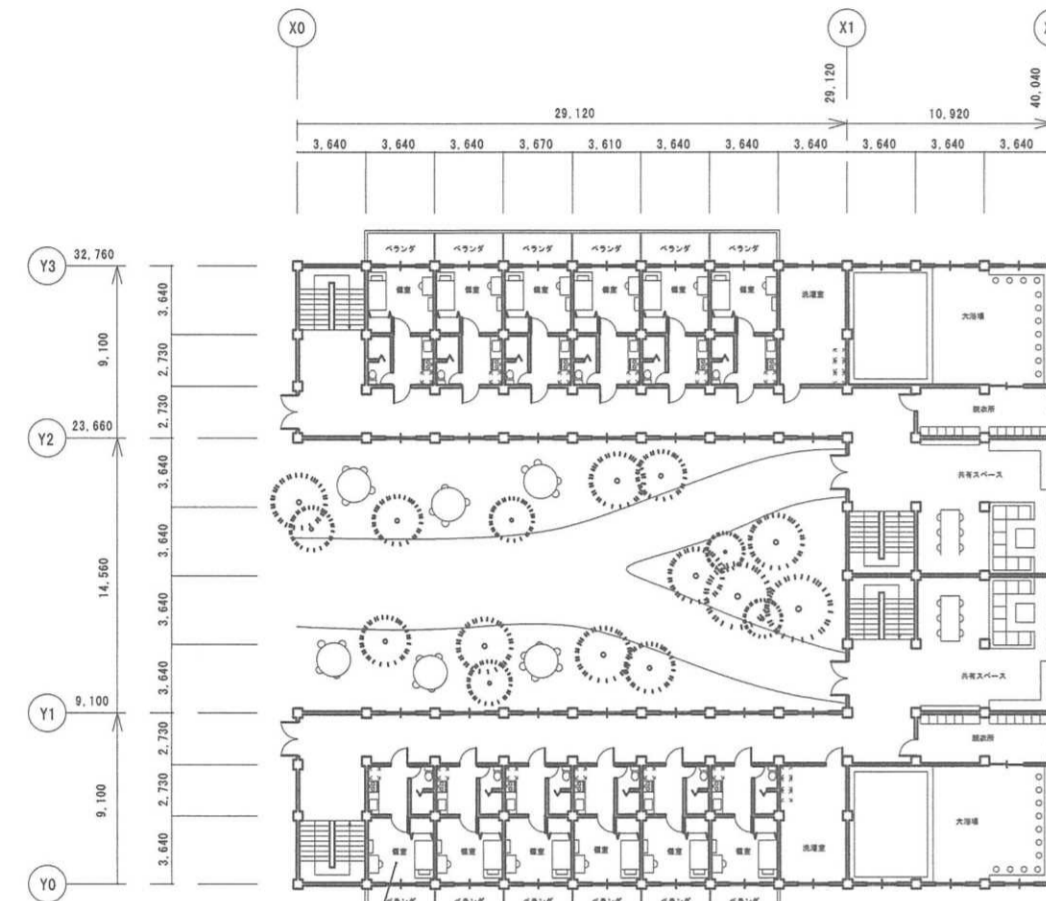
体育館 平面図 1/400



体育館 南立面図 1/400



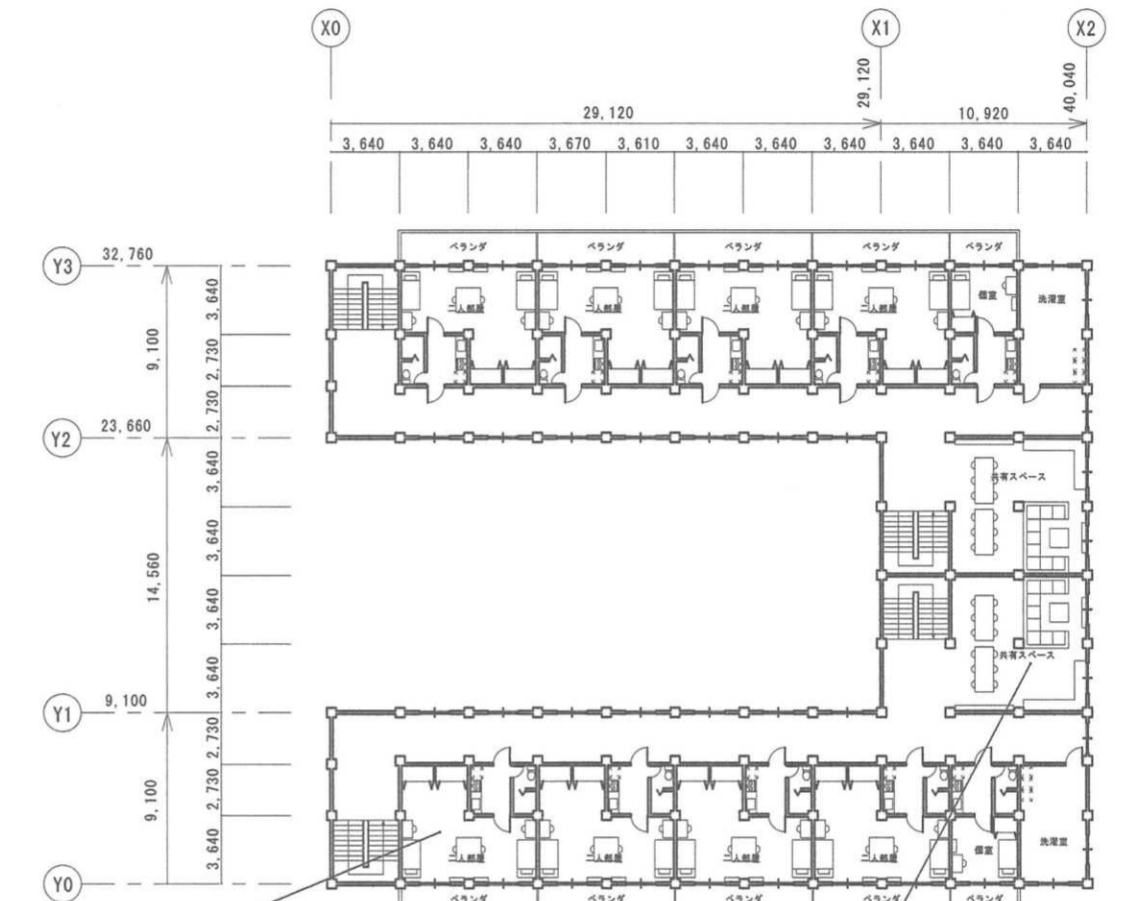
体育館 西立面図 1/400



学生寮 1階平面図 1/400

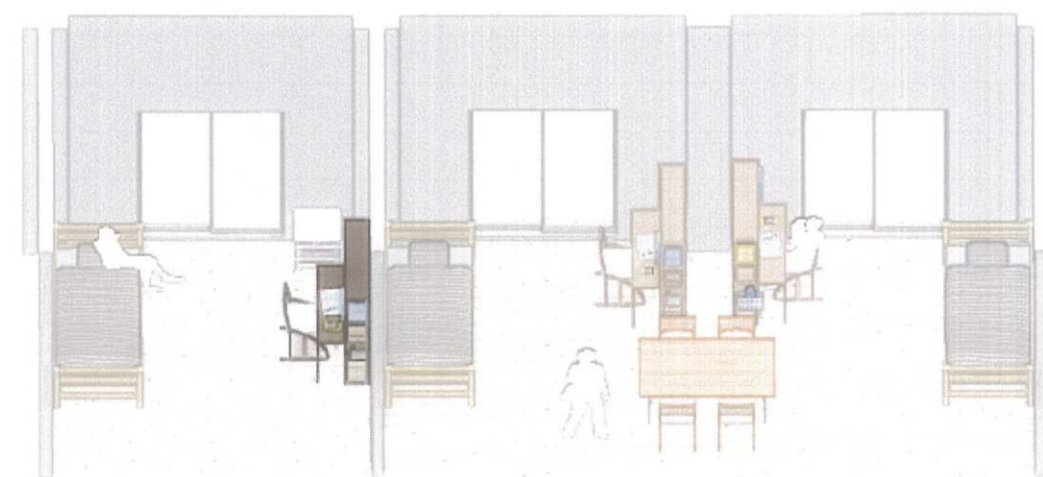
個室

2人部屋

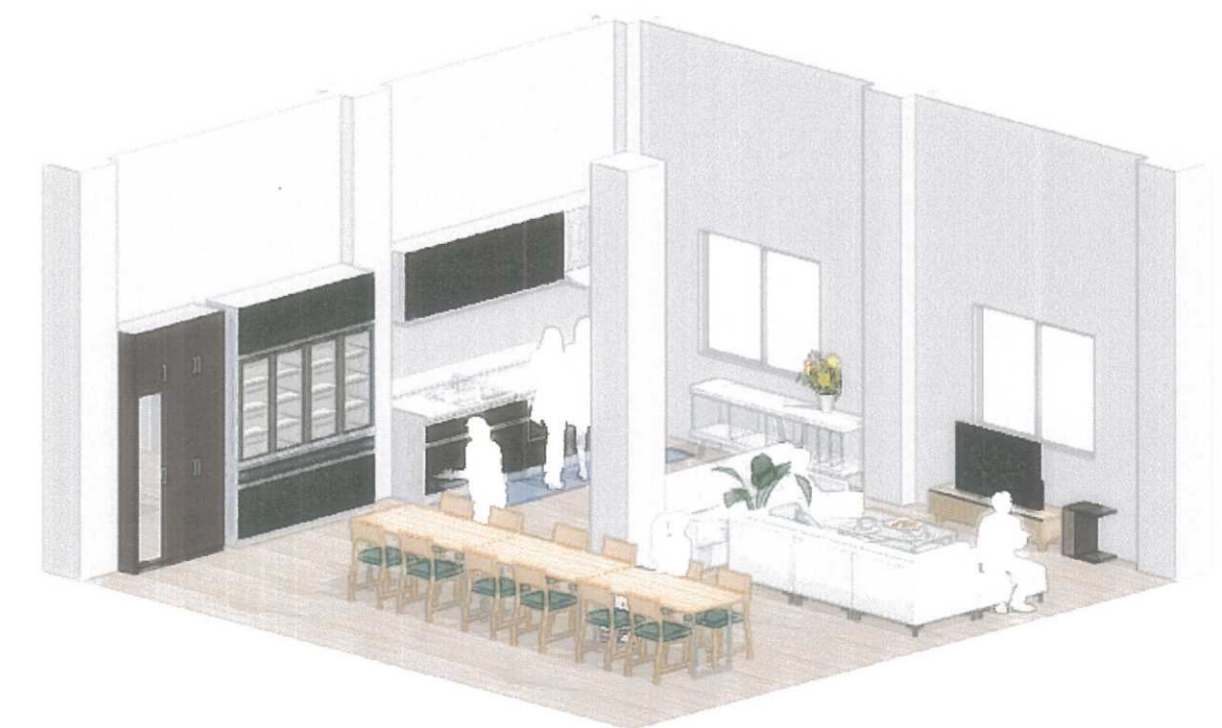


学生寮 2階・3階平面図 1/400

共有スペース



みんなで料理をしたり、食事を楽しんだりしながら、寮の仲間と充実した時間を過ごすことができます。お互いの距離が縮まることで、寮生活の中での絆を深める大切な場所となっています。



体育館

敷地面積	6577.403㎡
建築面積	1456.560㎡
延べ面積	1456.560㎡
建蔽率	22.14%
容積率	22.14%

学生寮

敷地面積	9481.764㎡
建築面積	938.933㎡
延べ面積	2816.799㎡
建蔽率	9.9%
容積率	29.7%