

# 永壽館

## ～四国八十八か所六十二番所宝寿寺～



### 設計主旨

四国八十八ヶ所62番の宝寿寺は石鎚山の麓にあり、正面に国道11号線、近くには伊予小松駅があり、アクセスの良い土地にある寺院です。現在は地域の祭りなどでも使用されており、地元に根付いた寺院となっています。しかし、現在施設全体の老朽化などが進んでおり、使われていない元本堂や宿として使われていた空き家などがあります。より多くの参拝者に来てもらうために元本堂と元宿のあった場所を利用し、寺院施設内で過ごしていただける宿泊施設を設計しました。地元に愛されている八十八カ所の魅力をさらに引き出し、安心して過ごしていただける場所を提供することで、東予地区におけるお遍路の中心として、より楽しんでいただける時間を過ごしていただけるでしょう。



本堂

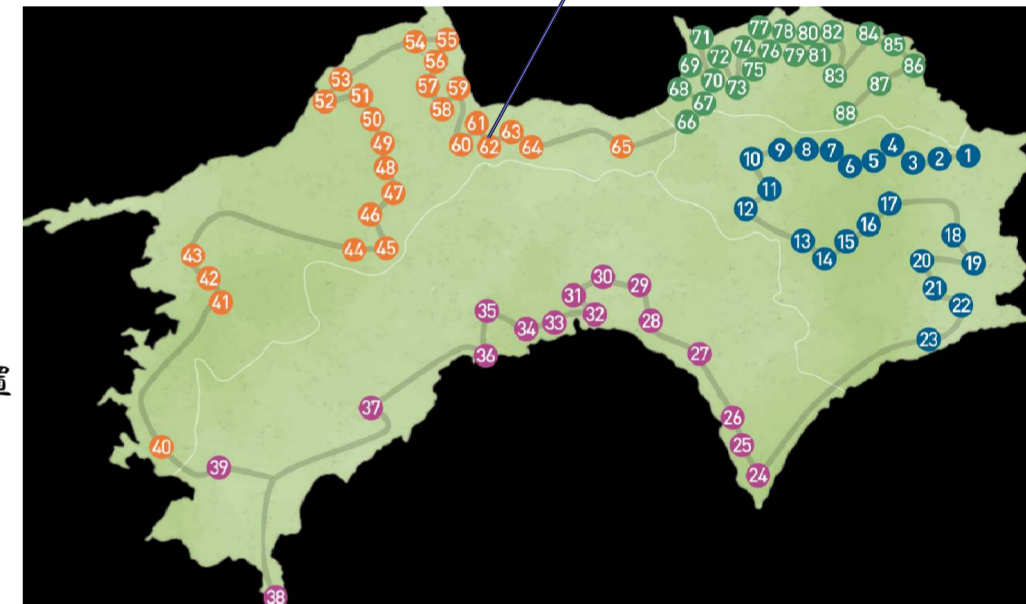


大師堂

住宅・本堂・大師堂は現存している建物の配置を使用している

### 六十二番所宝寿寺

愛媛県西条市小松町新屋敷甲428



3,950 | 33,000 | 29,068 | 3,980 | 32,960  
102,960



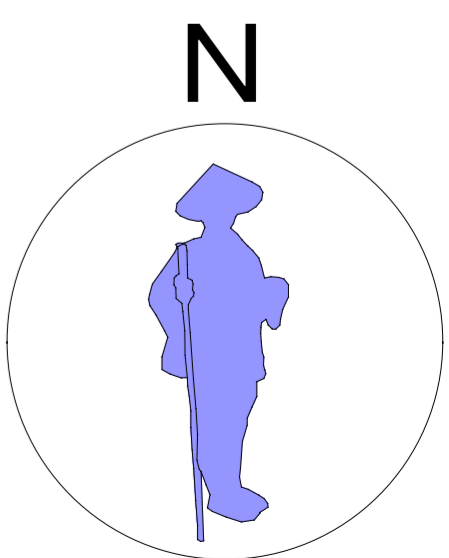
|      |           |
|------|-----------|
| 構造   | 木造        |
| 建築面積 | 862,073㎡  |
| 敷地面積 | 3968,036㎡ |
| 用途   | 宿泊施設      |



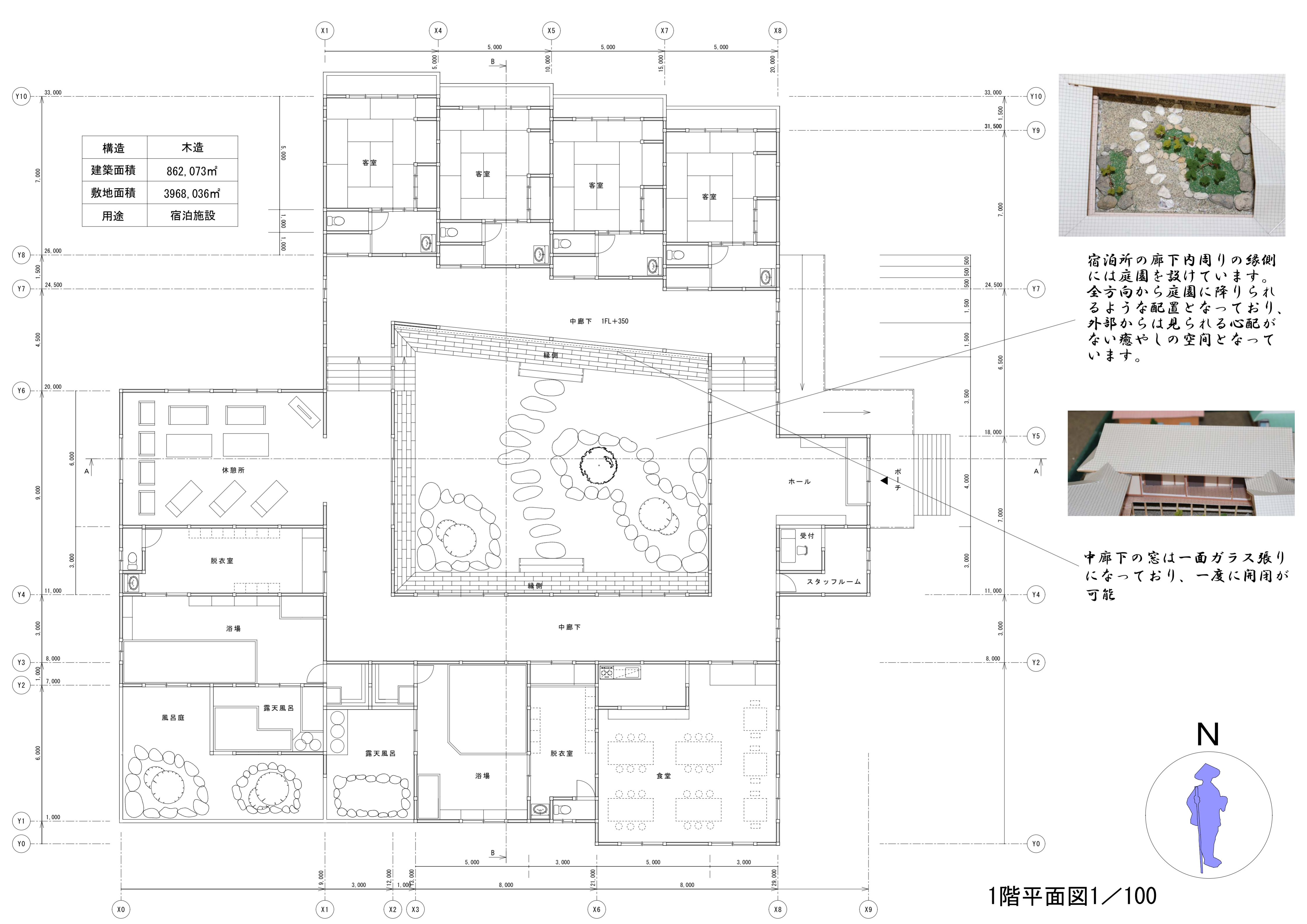
宿泊所の廊下内周りの縁側には庭園を設けています。全方向から庭園に降りられるような配置となっており、外部からは見られる心配がない癒やしの空間となっています。



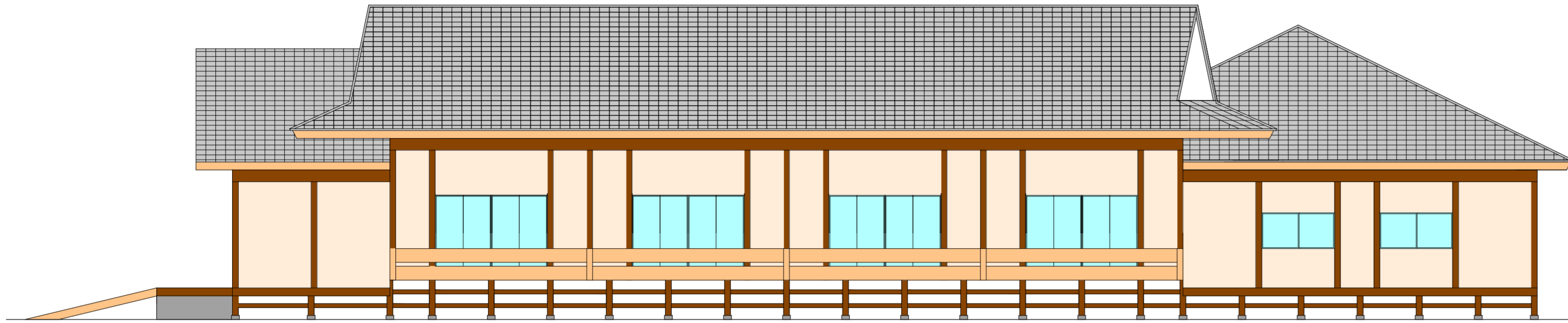
中廊下の窓は一面ガラス張りになっており、一度に開閉が可能



1階平面図1/100



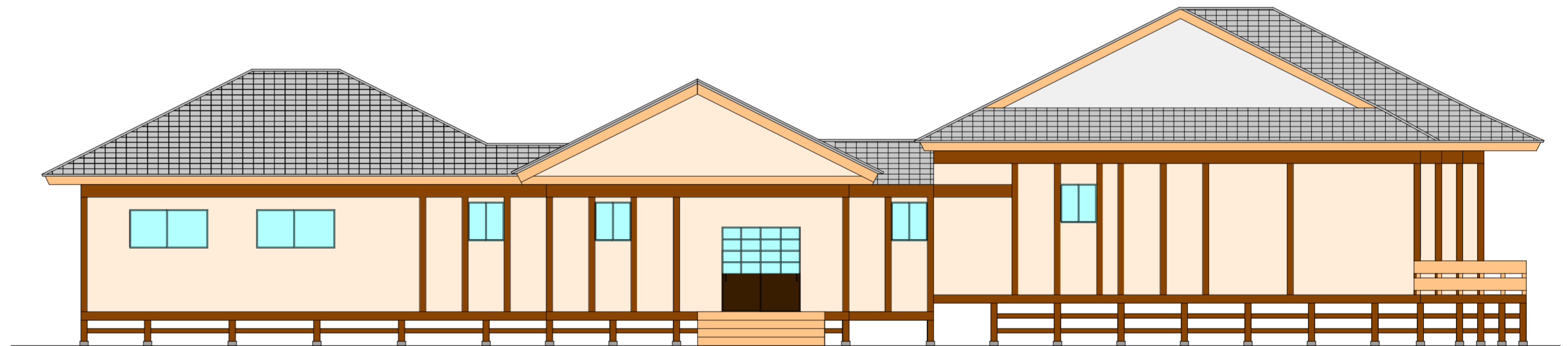




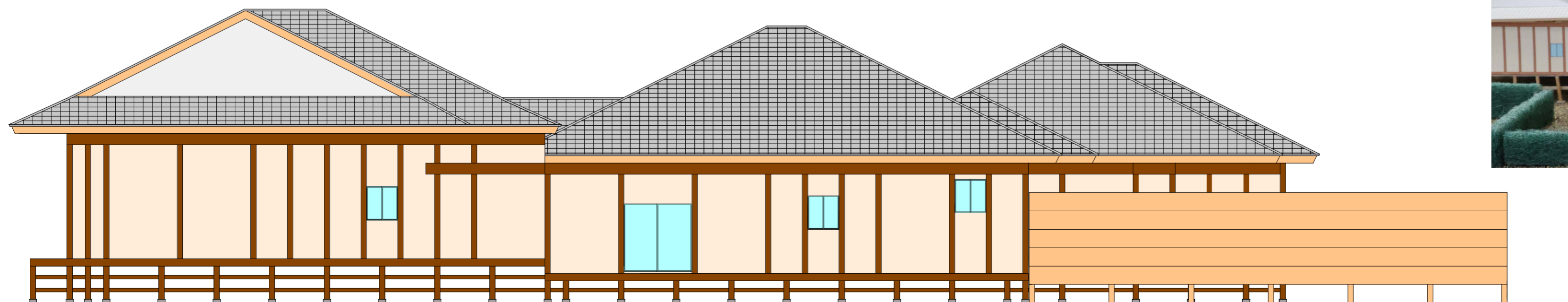
北立面図 1 / 100



客室は床を高くしており、部屋から本堂が直接見えるようにしました。本堂を見下ろす場所に客室を設けることでお遍路の楽しみの一つにさせていただきます。



東立面図 1 / 100



西立面図 1 / 100

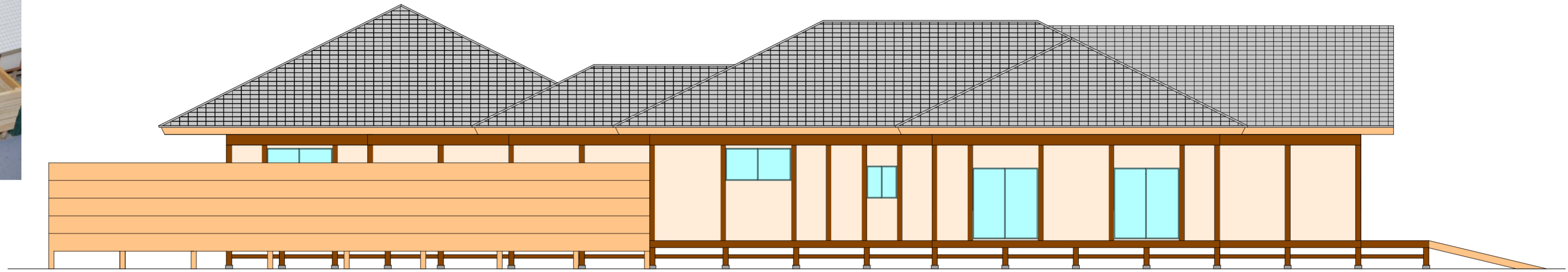


国道11号線から露天風呂が見えない配置とことから、安心してお風呂を楽しめます。

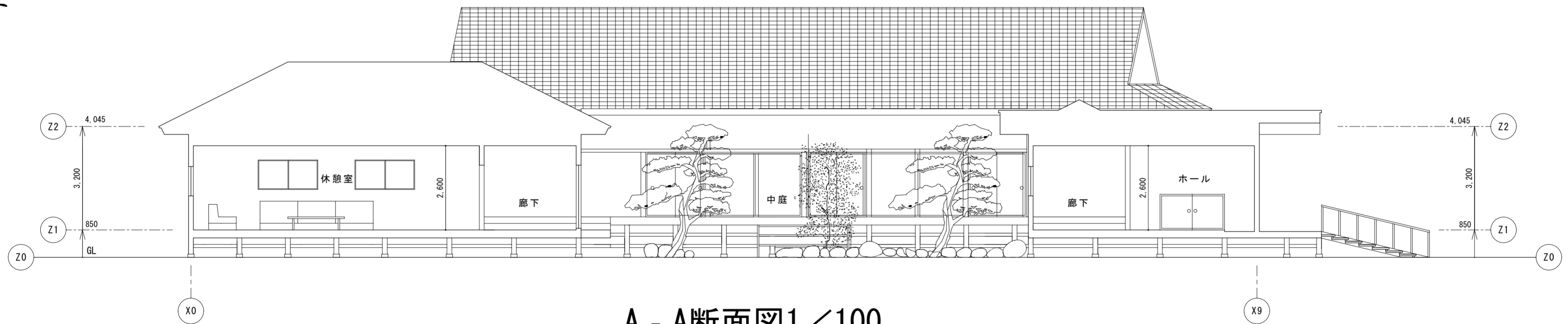




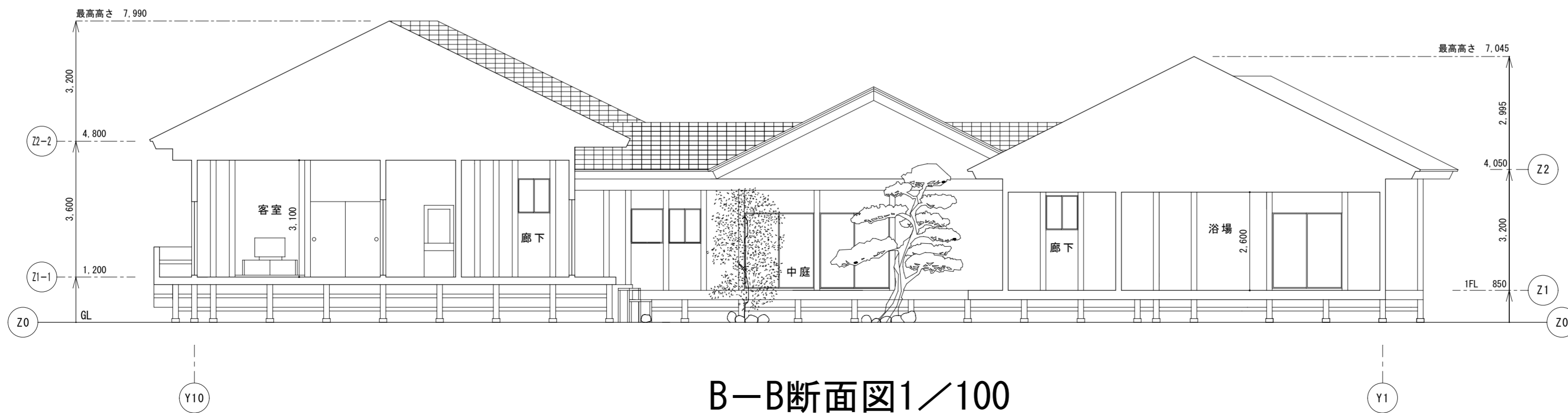
露でうららかに景色  
 天入れるか庭を  
 風れしらす庭を  
 呂替まはとも  
 でえした石が設  
 日はが。山で置  
 替き露をるて  
 わる天見造り  
 りよ風上りて



南立面図1/100



A - A断面図1/100



B - B断面図1/100